





04

**Entreprendre  
& développer**

Talents du territoire  
Formations

---

08

**Vivre & habiter**

Proximité, travaux et amélioration  
du cadre de vie  
Environnement et énergie  
Voté en conseil communautaire

**Dossier : Nouvelle identité de l'Agglo**

18

**Découvrir**

100 paysages  
Tourisme  
Les cadeaux de l'Agglo

---

28

**Sortir**

Le guide spécial de Noël



## Chères habitantes, Chers habitants de Montélimar Agglomération,

Notre territoire a des talents. Les valoriser, les accompagner, en accueillir de nouveaux est un enjeu quotidien de nos politiques publiques. Vous découvrirez sans doute que nous avons l'une des trois seules formations en filière professionnelle fluviale de France. L'excellence dans des métiers au croisement de compétences multiples : logistique, tourisme, navigation et donc à fort débouchés d'emploi. Le Rhône est un magnifique terrain d'apprentissage pour ces étudiants. Il accueillera d'ailleurs un nouveau bateau-école financé par la Région, offrant ainsi un outil moderne aux étudiants.

Améliorer le cadre de vie, les structures d'accueil notamment de la petite enfance, l'accès aux transports publics ou l'accès à l'habitat, autant de missions pour lesquelles élus et agents sont concentrés chaque jour, dans les 27 communes de Montélimar Agglo.

Etre vus, attractifs, reconnus, imprimer une image est essentiel pour développer nos richesses. Vous aurez remarqué que votre magazine s'est modernisé, il s'articule désormais autour de quatre principales rubriques thématiques, une nouvelle charte graphique venant donner de la lumière et une identification contemporaine. L'attractivité de notre agglomération est une politique publique au service de l'emploi, de l'économie locale. En cette fin d'année, je vous souhaite de passer d'excellentes fêtes.

### **Julien Cornillet**

*Président de Montélimar-Agglomération*

*Maire de Montélimar*



## PUY-SAINT-MARTIN

# « La tête de veau, le plat de la gagne ! »

Rencontre avec Marion Berruezo, originaire de Puy-Saint-Martin et participante d'Objectif Top chef 2022

Chez les Berruezo, on se passionne et on se challenge à la fois en cuisine et sur le rectangle vert ! Rien d'étonnant alors de retrouver Marion aux côtés de Philippe Etchebest sur l'édition Objectif Top Chef 2022. Après 15 années passées dans le secteur de l'ameublement, cette autodidacte des fourneaux au mental de sportive compte bien en découdre face à ses concurrents. L'aventure débute au Château Carignan à Bordeaux où s'enchaînent les épreuves culinaires du concours face au Chef et aux clients mystères. Commentent alors les défis en binôme où les deux compétitrices remportent les thèmes imposés : « Le plat light » avec les danseuses du French cancan ; « Un plat à partager » avec Arnaud Baptiste (ancien candidat de Top Chef) et ses amis footballeurs

venus avec un ballon de foot, l'occasion pour Marion de faire quelques jongles et de dévoiler au public une autre de ses passions. « Cela m'a rappelé mes quatre années de Sport Études Football puis mon entrée à l'AS Grigny en tant que première licenciée féminine ! Pour finir en D2 au FC Lyon » se souvient Marion. Toujours en duo sur l'épreuve suivante « Les boîtes de conserve » où, avant de partir en dégustation, le Chef Etchebest doit choisir la plus belle assiette, Marion se démarque. Prochains thèmes : « La pomme » et « La mer sans déchets » avec comme client mystère : le chanteur Jérémy Frérot, ambassadeur de la fondation Surfrider. Marion remporte les points et se qualifie pour la finale de la semaine. Le défi : remporter l'épreuve du plat imposé par son adversaire. Elle doit alors réaliser un dessert avec

l'association « fraise/asperge » et choisit la fameuse « tête de veau » en plat de résistance pour son concurrent.

**Choix stratégique et sentimental car « dans la famille, on l'appelle le plat de la gagne ! Il arrivait que mon père cuisine ce plat pour me donner des forces avant certains matchs de foot que l'on a remportés ! Je peux même dire que je la cuisine mieux que lui maintenant »** souligne Marion.

Dégustées par le Chef et des clients bordelais, les saveurs de Marion l'emportent et la qualifient parmi les dix candidats pour la finale nationale, diffusée mi-novembre.

**i** Pour goûter aux saveurs de Marion, faites appel à ses services de traiteur et chef à domicile : [f](#) [@Berluss'Cook](#)

**MONTÉLIMAR**

## Des produits fermiers dans nos cantines

Les gérants du Potager d'Héloïse ont accueilli sur leur site de Montélimar Julien Cornillet, Yves Courbis, vice-président délégué à l'agriculture, Julien Duvoid, maire de Sauzet et leurs clients : Sodexo pour la cuisine centrale, l'hôpital de Montélimar... L'occasion d'échanger sur leur activité et l'agriculture en général. L'exploitation familiale, tenue par Joseph Pierrat agriculteur-commerçant accompagné de sa fille Héloïse, propose des productions de la ferme (fruits et légumes) pour du commerce demi-gros à destination de la restauration, des collectivités locales et des magasins de producteurs. Avec également une boutique à la ferme et des produits locaux : charcuterie, volaille, jus de fruits, miel, confitures, fromages, viandes... Cette entreprise agricole approvisionne les cantines locales de Rochefort-en-Valdaine, Cléon d'Andran, Marguerite Duras, Gustave Monod, Puy-Saint-Martin, en produits français et de saison (pommes de terre, poires, kiwis, cucurbitacées...) Et de nombreux sites : Hôpital des Portes de Provence, Villa Rossa, Basilic and co, La Fabrique, Boulangerie d'Emilien, Source du pain, Domaine du Colombier, Château de Salettes à Charols.



**Le Potager d'Héloïse**

Chemin de Marignan, 26200 Montélimar • 06 87 96 11 98  
[commandeheloise@yahoo.com](mailto:commandeheloise@yahoo.com)



**MONTÉLIMAR**

## Le spécialiste des pompes péristaltiques industrielles

Leader national et 3<sup>ème</sup> constructeur mondial de pompes péristaltiques, Albin Pump est spécialisé dans la fabrication de pompes industrielles pour le transfert de liquides particuliers (par leur viscosité, leur abrasion ou leur chaîne moléculaire fragile), avec des clients aux activités diamétralement opposées : de la pétrochimie à la fabrication de bière, des mines et carrières au dessalement de l'eau, de l'alimentaire au recyclage des boues de batterie électrique, en passant par le domaine pharmaceutique.

Le secret de sa réussite ? Des pompes de haute fiabilité, très peu d'entretien et d'usure, une souplesse et une expertise qui en font une référence mondiale. Alexandre Tosin, directeur du site de Montélimar et Jérôme Bastian, directeur commercial, ont accueilli Julien Cornillet, Sandrine Beal, présidente de l'Antenne Sud et France Lansac de la CPME.



**LA SOCIÉTÉ ALBIN PUMP**

6, avenue du Meyrol  
26200 Montélimar • 04 75 90 92 92  
[albinpump@irco.com](http://albinpump@irco.com)



LES  
**CATALINS**  
 Lycée général  
 technologique  
 & professionnel

**ANCÔNE**

## **Le Magellaan, le bateau-école du Lycée des Catalins**

Depuis 2010, la filière professionnelle transport fluvial du lycée des Catalins possède un bateau-école appelé Le Magellaan, à quai sur le Rhône à Ancône. Cette formation initiale qui n'existe que dans trois établissements scolaires en France - Montélimar, Schiltigheim et Tremblay-sur-Mauldre - est un atout indéniable du territoire. Le président de l'Agglo et Christophe Féret, maire d'Ancône, accompagnés du chef d'établissement Jean-Paul Schutz, sont montés à bord pour une découverte des lieux.

Construit en 1976, d'une longueur de 104 m et d'une largeur de 10 m, Le Magellaan fait partie des plus grands bateaux-école de France. A son bord, les élèves apprennent les rudiments de la navigation et se perfectionnent grâce à une formation de qualité qui affiche régulièrement 100% de réussite au bac, comme en juin 2022.

A terme, les lycéens peuvent avoir de nombreux débouchés dans les flottes de compagnie de croisière ou dans celles des compagnies industrielles. Et pour ceux qui souhaitent poursuivre en post-bac, le lycée des Catalins propose un BTS « Gestion des Transports et de la Logistique Associée » puis une licence professionnelle.

### **Le saviez-vous ?**

Le salaire d'un capitaine de péniche est d'environ 3000€ nets par mois.





**La Région**  
Auvergne-Rhône-Alpes

## 9 millions d'euros

engagés par la Région

Devenu obsolète, Le Magellaan sera prochainement remplacé par un nouveau bateau-école dernier cri entièrement financé par la Région. Très attendue par le chef d'établissement Jean-Paul Schutz et son équipe pédagogique, cette nouvelle flotte devrait être livrée à la rentrée 2024.

« Le transport fluvial a de l'avenir. Notre agglo a une place dans l'activité navale » explique Julien Cornillet.

**LES CATALINS**  
Lycée polyvalent les Catalins  
24 avenue des Catalins, Montélimar  
04 75 00 76 76 • ce.0260113g@ac-grenoble.fr  
[www.catalins.fr](http://www.catalins.fr)



**le cnam**  
Auvergne – Rhône-Alpes

SE FORMER AU CAMPUS NOCAZE

MONTÉLIMAR

## La licence Commerce Vente Marketing fait sa rentrée au Campus Montélimar – Agglo

Quelques jours après la première rentrée de la licence Gestion des Organisations du CNAM, c'est au tour de la licence Commerce Vente Marketing d'être accueillie dans les locaux situés à Nocaze. Florence Vinent, conseillère municipale à l'emploi et à la formation, est venue échanger avec les élèves de la promotion, actuellement en alternance en entreprise.

Vous êtes une organisation, une entreprise ou encore un commerce du territoire et vous avez des besoins en compétences ? Contactez le Campus Montélimar-Agglo pour recruter des alternants.

**i CNAM (Conservatoire National des Arts et Métiers)**  
3 chemin de Nocaze, Montélimar  
06 22 00 11 10 • sofia.lefevre@lecnam.net  
[www.cnam-auvergnerrhonealpes.com](http://www.cnam-auvergnerrhonealpes.com)

# Montélimar Agglomération investit pour un meilleur cadre de vie

Rénovation, adaptation ou agrandissement, l'Agglomération en partenariat avec les entreprises du territoire investit pour améliorer le cadre de vie des 27 communes.

Tour d'horizon des chantiers réalisés, en cours et à venir.





# 118 239 €

## Budget total investi

### **Les crèches font peau neuve !**

Des investissements financiers conséquents pour améliorer la qualité des structures d'accueil de nos enfants.

## 76 752 €

#### **MONTÉLIMAR**

##### **Crèche du Jardin Public**

Pour la réfection de la toiture et le réaménagement d'un dortoir.

## 6 840 €

#### **MONTÉLIMAR**

##### **Crèche Montlouis**

Pour améliorer la qualité d'accueil par la création d'ombrage (tonnelle au-dessus de l'espace jeux). Travaux réalisés par l'entreprise Tissier Métallerie.

## 15 780 €

#### **LA LAUPIE**

##### **Crèche Terre Câline**

Pour améliorer l'accueil des enfants par la création d'un espace extérieur sécurisé pour les plus petits. Travaux réalisés par les entreprises Robles, GT Aménagement, Jardins de Provence, RM Construction.

## 3 786 €

#### **MONTBOUCHER-SUR-JABRON**

##### **Crèche Montboud'chou**

Pour améliorer la sécurité et la qualité d'accueil avec la mise en place d'un visiophone. Travaux réalisés par l'entreprise Sudel.

## 12 189 €

#### **MONTÉLIMAR**

##### **Crèche Mini Pouss**

Pour améliorer l'accueil par la création d'un jardin d'enfants extérieur. Travaux réalisés par les entreprises ABC Jardins et Jardins de Provence.

## 2 892 €

#### **MONTÉLIMAR**

##### **Crèche de Nocaze**

Pour la mise aux normes et l'amélioration de l'accueil par la création de deux portillons avec oculus. Travaux réalisés par l'entreprise Thyvent Menuiserie.



## 200 000 €

**MONTÉLIMAR**

### **Agence Montélibus**

Pour la réhabilitation de l'agence Montélibus par l'amélioration et la mise aux normes des locaux existants. Travaux réalisés par les entreprises DCA, Lopez Peinture, Degranges, Axed Portes Automatiques, Rigoudy, ASE, Espace 26, Bureau Veritas.



## 28 863 €

(Kid'O Vert)

## 11 803 €

(Maison de l'Enfance de Cléon)

**MONTÉLIMAR - CLÉON D'ANDRAN**

### **Kid'O Vert et maison de l'enfance de Cléon**

Pour la rénovation des aires de jeux extérieures. Travaux réalisés par l'entreprise Playtil.



## 7 560 €

**CHÂTEAUNEUF-DU-RHÔNE**

### **Piscine**

Pour la rénovation des portes. Travaux réalisés par l'entreprise Menuiserie Thyvent.



# 216 m<sup>2</sup>

MONTÉLIMAR

## De carrelage anti-dérapant sur le parvis de l'Espace Educatif et Sportif

Afin de pallier les risques de chute et de blessure, des travaux ont été effectués sur la totalité du parvis extérieur de l'Espace Éducatif et Sportif, y compris sur l'escalier et la rampe PMR (Personne à Mobilité Réduite). Pour assurer l'accessibilité du bâtiment, l'entreprise Mekdour carrelage a mis en place des bandes podotactiles ainsi qu'un carrelage anti-dérapant et anti-chaaleur sur le périmètre défini.

# 2

LA LAUPIE

## Quais de bus plus accessibles

Julien Cornillet et Yannick Albrand, maire de La Laupie, se sont retrouvés sur le chantier de mise en accessibilité des quais de bus des Restouins qui seront prochainement équipés d'abribus. Des travaux réalisés dans le cadre du Schéma Directeur d'Accessibilité des Transports et effectués par le Bureau d'étude NB infra, Braja Vesigne (génie civil) et Signature (signalisation/marquage).



# 8ème



MAUBEC

Station Vélo à Assistance Électrique

Plus d'infos, en scannant le QR Code.


**MONTÉLIMAR**

## Retour en images sur le Salon de l'immobilier et de l'amélioration de l'habitat

Plus de 3000 visiteurs en trois jours.

L'Agglo remercie le comité d'organisation Foire et Salons.



L'édition 2023 aura lieu du 17 au 19 mars.

## La Prim Rénov

Les services de la Ville & de l'Agglomération ont tenu pour la première fois un stand au Salon de l'Habitat. L'objectif : répondre de façon précise aux attentes des habitants sur les dispositifs de primes à la rénovation. Les demandes d'aides peuvent être complexes et ce salon était un moyen de rendre plus accessible l'information. Etaient présents les services : Action Cœur de Ville, Urbanisme, Développement durable, Le SPPEH et des partenaires comme URBANIS.



Vous n'avez pas pu vous rendre au Salon de l'Habitat et vous avez des questions sur la Prime Revov ? Plus d'infos en scannant ce QR Code.



## Le service Urbanisme a déménagé au quartier Saint-Martin

### Accueil du public

2 rue du 45<sup>ème</sup> Régiment de Transmissions à côté de l'Office du Tourisme. Du lundi au vendredi de 8h00 à 12h30.

Nouvelle adresse pour vos courriers\* :

### Direction de l'urbanisme et de l'habitat

Montélimar-Agglomération • Maisons des Services Publics  
1 Avenue Saint Martin, 26200 Montélimar

\*Hors permis et DIA toujours à adresser en mairie

**ESPELUCHE**

# 39 actions



## Prévues dans le contrat de rivière 2022 - 2024 pour préserver la ressource en eau

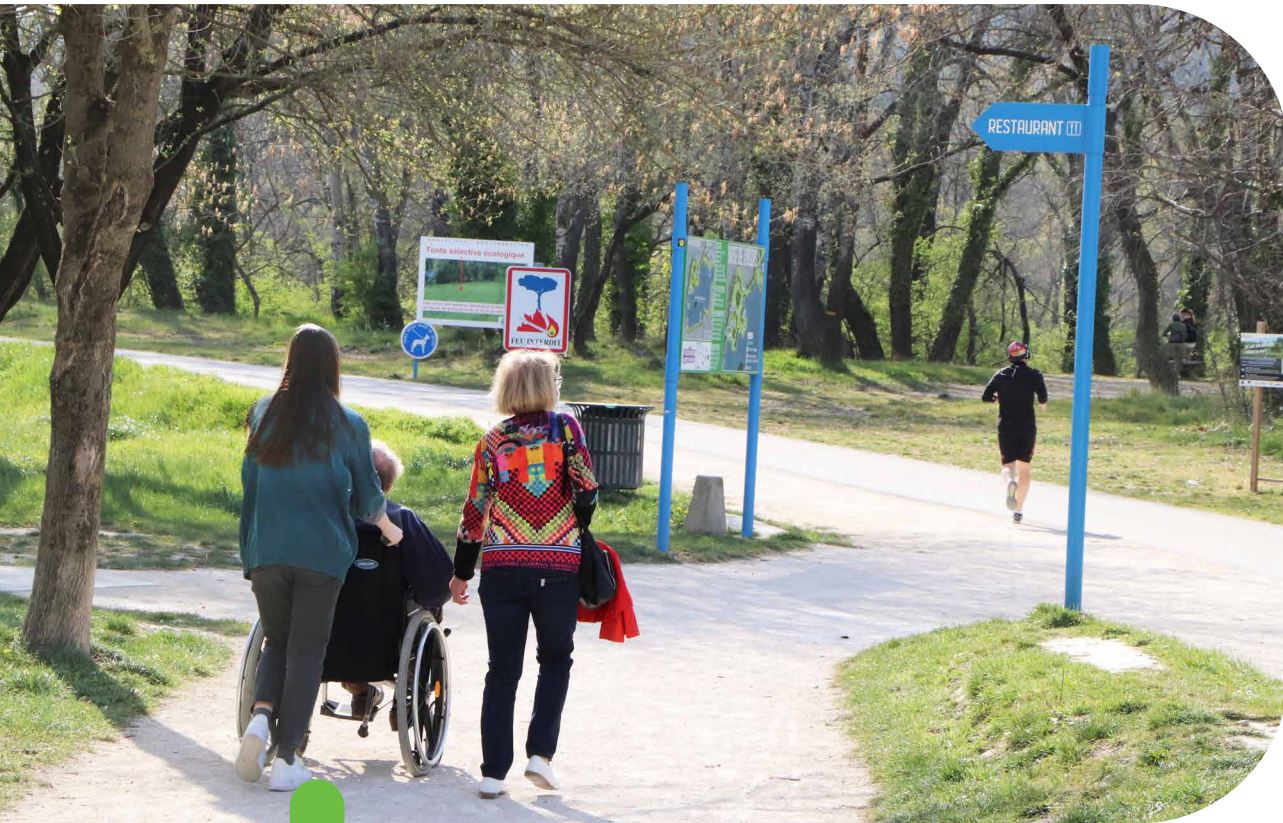
Julien Cornillet était présent aux côtés de Marie-Pierre Mouton, présidente du Conseil départemental, de Robert Palluel, président du SMBRJ, de Nicolas Alban, directeur Rhône Alpes de l'Agence de l'eau et de nombreux élus, pour parapher un nouveau contrat de rivière Roubion, Jabron, Riaille. D'un montant de 10 millions d'euros, le document prévoit 39 actions pour aménager, améliorer et optimiser la ressource en eau des rivières.

Les grands axes du contrat : amélioration des rendements des réseaux, de la collecte et l'assainissement des eaux usées et de la qualité de l'eau ; préservation des milieux aquatiques avec des restaurations de continuité écologique, préservation des zones humides, sensibilisation à la préservation des milieux naturels.  
Plus d'infos : [www.smbrij.fr](http://www.smbrij.fr)


**LA TOUCHE**

## Un jeu des 7 familles pour les CM2

Comme tous les CM2 du territoire, les élèves de la classe de La Touche ont reçu des mains d'Yves Lévêque, vice-président délégué aux déchets et de Maud, technicienne environnement, un jeu des 7 familles sur le thème du développement durable. Tri des déchets, économies d'énergie... autant de sujets d'actualité à aborder de façon ludique en famille.



## Aménagement de l'aire de stationnement de la base de loisirs



Le Conseil communautaire a adopté le projet d'aménagement d'une aire de stationnement à la base de loisirs de Montélimar. Objectif de l'opération : développer une offre de service globalisée (plan d'eau, espace nature, sport, tourisme) respectueuse de l'environnement, fonctionnelle et accessible avec parking pour les véhicules, intégration des modes de déplacements doux et des transports en commun.



## Débat sur l'élaboration d'un pacte de gouvernance

La loi « Engagement et Proximité » renforce l'intégration des communes dans le processus intercommunal en prévoyant des espaces de dialogue. Ainsi, l'élaboration d'un pacte de gouvernance impliquant davantage les maires et les élus au sein des intercommunalités a été approuvé lors du dernier Conseil communautaire. Un document préparatoire, fruit d'un travail collégial issu de la commission « Démocratie locale et lien entre les communes » pilotée par Marie-Christine Magnanon a été soumis aux débats communautaires.

## Subvention versée à l'Office de Tourisme de Montélimar-Agglomération

Pour participer au financement des missions de l'Office de Tourisme telles que l'accueil, l'information, la promotion et le développement de l'offre touristique, une subvention de 105 000 € a été votée en complément du reversement de la taxe de séjour. L'Office de Tourisme a pour mission la promotion touristique du territoire de l'Agglo, en coordination notamment avec les comités départemental et régional du tourisme et le comité d'expansion Drôme Provençale. Il contribue ainsi à faire connaître le patrimoine architectural, historique, naturel, culturel et industriel de l'ensemble des communes du territoire.

# Montélimar Agglomération a dévoilé sa nouvelle identité visuelle

**Montélimar**  
**Agglomération**  
RHÔNE & PROVENCE

Fruit d'un travail interne d'une durée de 6 mois, en collaboration étroite avec le service communication, l'agence Karactère Communication et un groupe de 7 maires / élus de l'Agglomération, le logo a l'ambition d'impulser une image plus dynamique, plus écologique et plus fédératrice du territoire.

## POURQUOI CRÉER UN NOUVEAU LOGO ?

En 2014, Montélimar Agglomération s'était dotée d'un nouveau logo temporaire... Difficile alors de coordonner son utilisation en interne et en externe, et impossible d'avoir une unité au niveau de l'image du territoire. Ce logo a mal vieilli par sa couleur, sa police et sa forme. Les maires de l'agglomération ont donc souhaité impulser une nouvelle dynamique qui affiche les valeurs et les atouts du territoire, moderniser l'image de l'Agglo et réaffirmer les services de proximité offerts aux habitants, en renforçant le sentiment d'appartenance des citoyens, et en créant une véritable cohésion.

## FALLAIT-IL CHANGER LE NOM ?

3 sessions de travail ont permis de s'interroger sur la légitimité du nom de la collectivité. Guidés par des paroles d'experts, des recherches scientifiques sur la toponymie et un benchmarking, le groupe de maires a décidé de conserver le nom de Montélimar Agglomération, en ajoutant une signature « Rhône & Provence » : l'objectif est de mettre en avant la situation géographique privilégiée du territoire, la présence du fleuve et du territoire plus large : les portes de Provence.



### LA / LES COULEUR(S)

La charte indique une palette de couleurs mais Montélimar Agglomération a décidé de miser principalement sur le vert, en référence aux atouts naturels (70% du territoire est agricole). Ce choix permet aussi de se démarquer des autres collectivités qui utilisent généralement la couleur bleue, référence en matière institutionnelle. Le logo se décline en noir et blanc et, par souci d'économie, sera utilisé le plus possible dans ces couleurs.



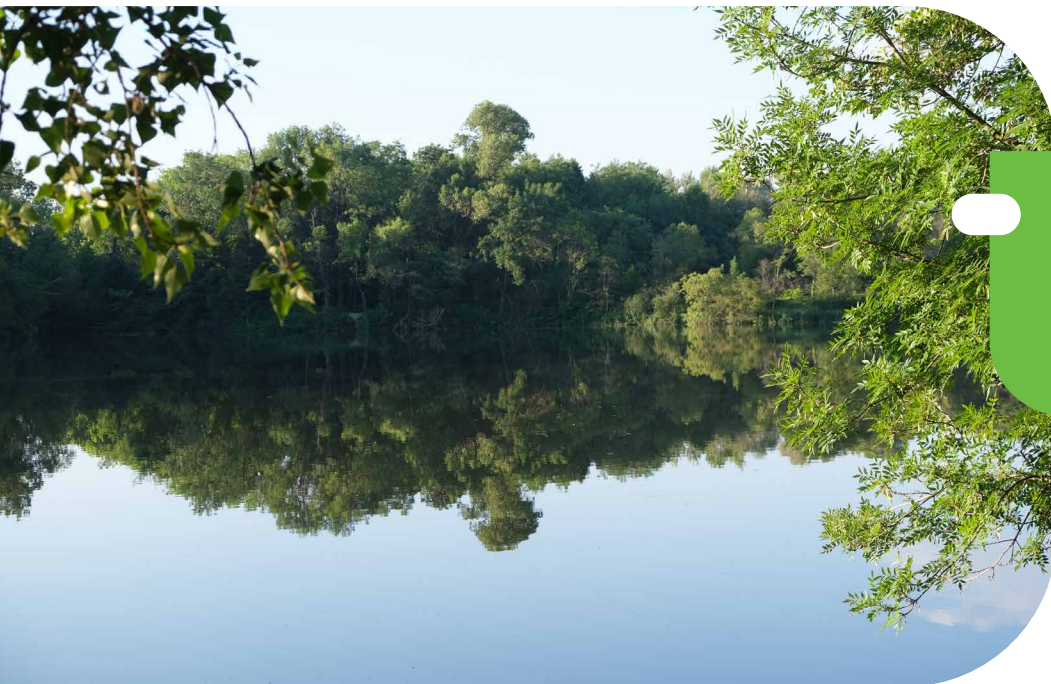
### LE LOGO ET SES FORMES

Son allure rappelle le M de Montélimar, ville centre et le A de l'agglomération. Les courbes font écho aux patrimoines culturels (génoises) et naturels (fleuve) du territoire. Le logo est utilisable avec ou sans monogramme « MA ». Ce dernier permet au studio graphique d'être le plus créatif possible.

Montélimar  
Agglomération  
RHÔNE & PROVENCE

Montélimar  
Agglomération  
RHÔNE & PROVENCE



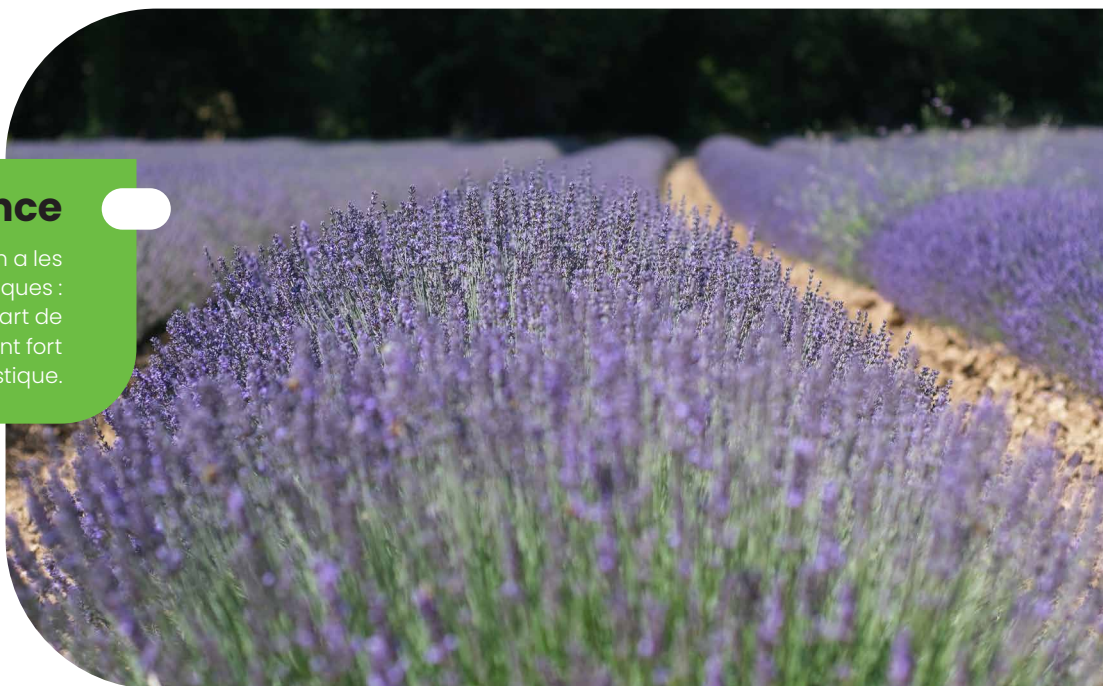


## Rhône

Indissociable du territoire et de son identité, le fleuve est un élément géographique et naturel qui représente un atout et un repère.

## Provence

Le territoire en a les caractéristiques : lavandes, cigales, art de vivre. C'est un élément fort d'attractivité touristique.



### UN COÛT GLOBAL MAÎTRISÉ

Le choix des élus a été de s'appuyer sur un travail de recherche imaginé par l'agence Montilienne Karactère et non abouti en 2014. La création de la charte graphique et les exemples d'application auront seulement coûté 5000 euros, un impact financier très maîtrisé, là où certaines réalisations similaires atteignent plusieurs dizaines de milliers d'euros.

### LE DÉPLOIEMENT

Toujours dans une volonté de maîtriser les coûts, le remplacement du logo se fera progressivement, au fur et à mesure par des achats de véhicules, lors de travaux sur les bâtiments ou du réapprovisionnement de papier en-tête...

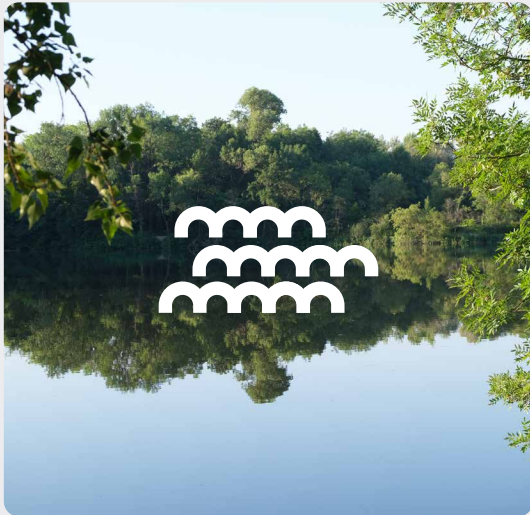
**L'Agglomération remercie l'agence Karactère Communication pour son travail de qualité ainsi que les 7 maires / élus du territoire qui ont participé aux groupes de travail :**

Daniel Buonomo, Régina Campello, Jean-Pierre Laval, Damien Lagier, Marie-Christine Magnanon, Fabienne Menouar et Françoise Quenardel.



## Deux rivières et un fleuve

Le Jabron, le Roubion et le Rhône



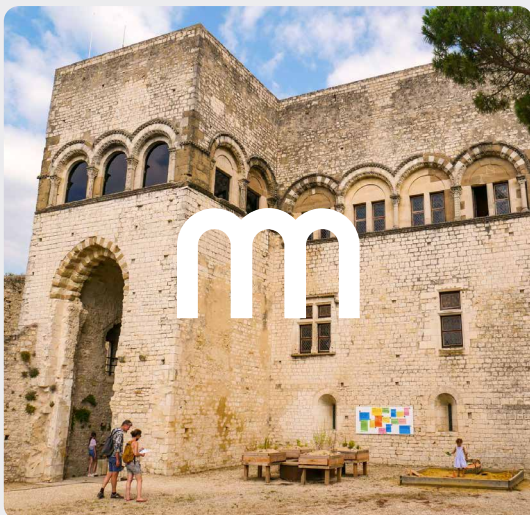
## Une identité provençale

Les tuiles canal et les génoises



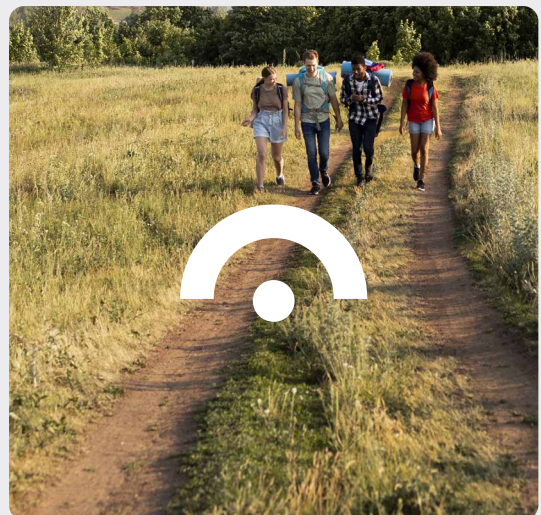
## Une histoire riche et profonde

L'architecture romane



## Le citoyen

L'habitant est au centre des préoccupations



DÉCOUVRIR  
Patrimoine

# 100 PAYSAGES

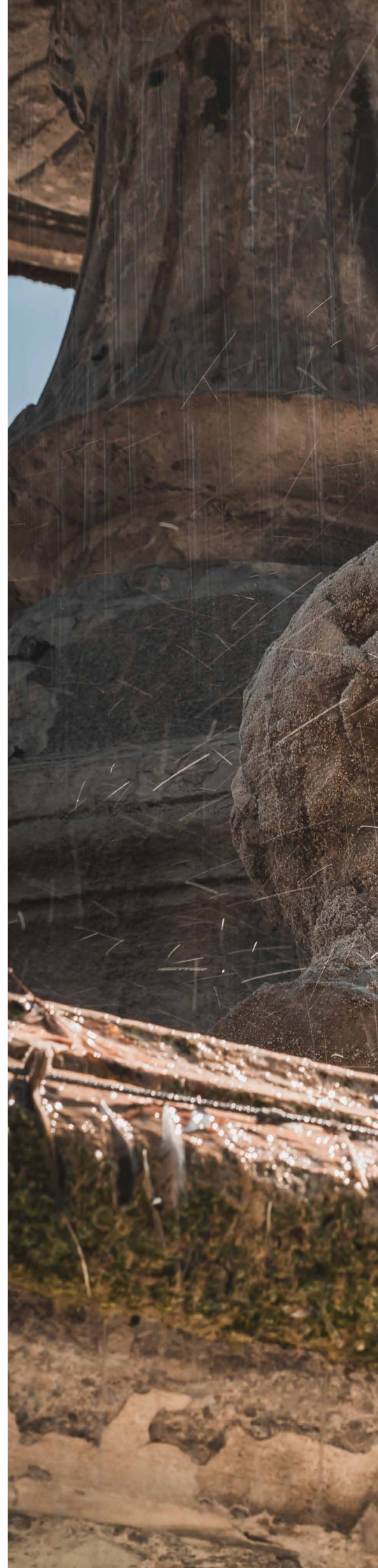
**27 villages**  
au cœur de la Drôme



100 paysages  
**LE LIVRE À OFFRIR  
POUR NOËL !**

Après le succès des 100 Montiliens, Montélimar Agglomération a décidé de reprendre le concept des « 100 » et de l'élargir aux paysages, en éditant un livre en collaboration avec les 27 villages.

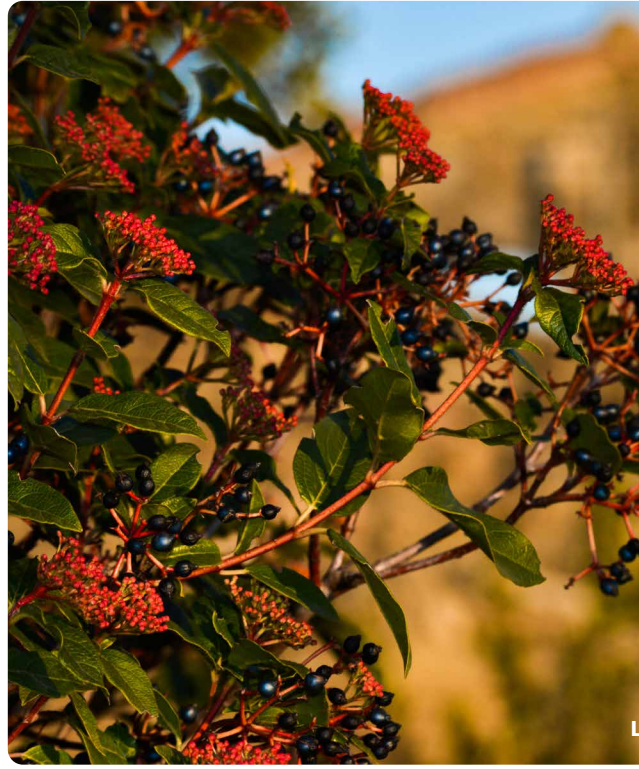
La ligne éditoriale est bucolique et ludique avec des paysages à découvrir au fil des pages. L'édition paraîtra en décembre et sera en vente à l'Office de Tourisme.







Puygiron



Portes-en-Valdaine





a Bâtie-Rolland



Bonlieu-sur-Roubion



Puy-Saint-Martin

## 100 paysages **DERRIÈRE L'OBJECTIF**

L'aventure a commencé l'hiver dernier : Cyrille, Jean-Louis, Tristan, Gaëlle sont partis explorer le territoire, appareil photo en main, pour partager avec vous leurs plus beaux clichés.

Sous la direction de 6 maires / élus de l'Agglomération : Régina Campello, Julien Duvold, Christel Falcone, Yves Lévêque, Damien Lagier et Fabienne Menouar.









## La table des 13 desserts

Parce qu'elle perpétue les traditions culinaires provençales et qu'elle met à l'honneur le nougat de Montélimar (noir ou blanc), la table des 13 desserts reste le rendez-vous incontournable des fêtes de fin d'année. Différentes traditions et coutumes seront présentées et commentées par Karine et Virginie.

- À découvrir du 5 au 31 décembre à l'Office de Tourisme. Visites commentées du 19 au 31 décembre, à partir de 15h (sauf week-end et jours fériés)

### L'IDÉE CADEAU À METTRE SOUS LE SAPIN

## Un spectacle au Palais des Congrès !

L'Office de Tourisme vous propose toute l'année la vente de billets de spectacles, concerts, ballets, one man show... au Palais des Congrès Charles Aznavour de Montélimar. Conseils, choix de places, nos conseillères sont à votre écoute.

- Billetterie en ligne 7j/7 depuis le site : [www.montelimar-tourisme.com](http://www.montelimar-tourisme.com)

## La boutique de nos partenaires

Venez découvrir la boutique de l'Office de Tourisme pendant les fêtes de fin d'année : idées cadeaux, souvenirs, produits du terroir pour vos apéritifs et tables gourmandes par nos partenaires, producteurs locaux made in Drôme Ardèche !

- Les douceurs sucrées bien appréciées toute l'année : le Miel de Montélimar (4€ pot de 250g - vente au profit de l'UNICEF)

# Bientôt Noël ! Et si vous offriez un cadeau provenant de l'Agglo ?



## DU MIEL SUR LES TOITS DE LA CHAPELLE DES CARMES DE MONTÉLIMAR

### Pour les gourmands

Maurice ARSAC, apiculteur passionné depuis 1976, et Christiane Arnaud, installent leurs ruches chaque été sur les toits de Montélimar. Ce projet porté par le Conseil Municipal des Jeunes permet chaque année la production d'environ 500 pots.

**À vos cadeaux :**  
prix 4€ (pot de 250g  
vente au profit de  
l'UNICEF), vendu à  
l'Office de Tourisme



## 100 PAYSAGES

### Le livre à offrir pour Noël !

Après le succès des 100 Montiliens, Montélimar Agglomération a décidé de reprendre le concept des « 100 » et de l'élargir à 100 paysages, en éditant un livre en collaboration avec les 27 villages et l'Office de tourisme.

L'édition paraîtra en décembre et sera en vente à l'Office de Tourisme : prix 15€



## Pour les amoureux de culture

### THÉÂTRE EMILE LOUBET

Le théâtre a rouvert ses portes l'année dernière. Et si vous profitez d'un spectacle ou d'une formule d'abonnement ?

#### Billetterie et formules d'abonnement

##### Billetterie et réservations :

04 69 43 02 99

billetterie.spectacle@montelimar-agglo.fr  
Place du Théâtre à Montélimar



Billetterie en ligne et  
formules d'abonnement :  
en scannant ce QR Code.

### PALAIS DES CONGRÈS



Retrouvez la  
programmation complète  
en scannant ce QR Code.

### CINÉMA LES TEMPLIERS

Cette salle classée Art et Essai permet aux cinéphiles de découvrir des « classiques de l'écran » d'intérêt artistique ou historique ou encore des courts-métrages... Sans compter les projections jeune public.

#### Tarifs et abonnements :

Tarif plein : 6€

Tarif réduit : 5€ (étudiants et moins de 25 ans, plus de 60 ans, familles nombreuses, chômeurs, RSA, AMS+, abonnés théâtre, handicapés ; sur présentation d'un justificatif)

Moins de 14 ans : 4€

Abonnement 10 places : 45,5€  
(non nominatif, valable 1 an)

Pass région, Carte Top Dép'art,  
Pass Culture.

# Les guides de Noël



À RETROUVER EN VERSION PAPIER DANS LES COMMERCES, STRUCTURES CULTURELLES ET LIEUX PUBLICS DE L'AGGLOMÉRATION. EN LIGNE SUR LE SITE DE LA VILLE ET DE L'AGGLOMÉRATION.

## AGENDA DES COMMUNES MONTÉLIMAR AGGLOMÉRATION TOURISME



## AGENDA DE LA VILLE DE MONTÉLIMAR



## PROGRAMME CULTUREL

