

LE MAG DE L'AGGLO

Le magazine
d'information de
Montélimar-Agglomération

N°19 - février 2019 - www.montelimar-agglo.fr

Allan
Ancône
Bonlieu-sur-Roubion
Charols
Châteauneuf-du-Rhône
Cléon-d'Andran
Condillac
Espeluche
La-Bâtie-Rolland
La Coucourde
La Laupie
La Touche
Les Tourrettes
Manas
Marsanne
Montboucher-sur-Jabron
Montélimar
Portes-en-Valdaine
Puygiron
Rochefort-en-Valdaine
Roynac
Saint-Gervais-sur-Roubion
Saint-Marcel-lès-Sauzet
Saulce-sur-Rhône
Sauzet
Savasse



DOSSIER
PROJETS 2019

ACTUALITÉ
ITINÉRANCE[S]

LE MAG À
**ROCHEFORT
EN VALDAINE**

montélimar
agglomération

SOMMAIRE



04
LE DOSSIER
 › Votre année 2019



06
DÉVELOPPEMENT ÉCONOMIQUE
 › Entreprise du territoire
 › L'éco en bref



08
ÉCONOMIE
 › Rendez-vous économique



11
LE SAVIEZ-VOUS
 › Cinéma intercommunal Les Templiers



12
LE MAG À...
 › Rochefort en Valdaire
OXYGÈNE À...
 › Marsanne



14
FAMILLE
 › Zoom sur la crèche de La Laupie
 › Accueil de loisirs Kid'o'Rouge



16
TRIBUNES



18
À VOTRE SERVICE
 › La Culture



20
CULTURE
 › Auditorium
 › Les Templiers
 › Exposition Pierre Boncompain
 › Itinérance(s)
 › Montélimar Agglo Festival



24
SPORT & LOISIRS
 › La base de loisirs

25 **AGENDA**
 › Votre programme de février à avril



montélimar
 agglomération

LE MAG DE L'AGGLO
 N°19 - février 2019 - périodique
 Le magazine d'information de Montélimar-Aggglomération

Imprimé sur papier PEFC. Directeurs de publication: Le Président et la Directrice Générale des services de Montélimar-Aggglomération
Rédaction: Service communication de Montélimar-Aggglomération
 Maison des Services Publics - 1 avenue Saint-Martin - 26200 MONTÉLIMAR - 04 75 00 64 41 - www.montelimar-agglo.fr
Création graphique: Karactère communication
Impression: Imprimerie Bayle | N° ISSN: 2274-2298 - 34 000 ex.

ÉDITO



NOTRE TERRITOIRE EST DYNAMIQUE ET C'EST UNE CHANCE

Notre territoire est dynamique et c'est une chance. Car la période troublée que nous traversons a fragilisé de nombreux acteurs économiques. Espérons que l'année 2019 leur permettra de repartir dans une spirale positive, car l'agglomération de Montélimar attire toujours autant. Les communes de l'agglomération voient leur population augmenter, démonstration de leur attractivité certaine.

Nous avons la chance d'habiter un territoire dynamique, où il fait aussi bon vivre. Les richesses gastronomiques, patrimoniales, sportives et culturelles sont nombreuses. Notre territoire est idéalement situé. Chacune de nos 26 communes recèle sa part de trésor. Sans aller très loin, il vous est donc possible de vous évader.

Ce numéro vous permettra d'en savoir plus sur certaines compétences de l'agglomération, et de découvrir les charmes de communes proches.

Les richesses gastronomiques, patrimoniales, sportives et culturelles sont nombreuses. (...) Chacune de nos 26 communes recèle sa part de trésor.

Notre territoire va encore évoluer en 2019. Comme vous pourrez le découvrir dans le dossier consacré à mes annonces lors de la cérémonie de vœux, de nombreux projets vont être lancés (boulodrome), d'autres bien avancer (théâtre) et certains se terminer (base de loisir).

Une chose est sûre, votre agglomération va continuer son évolution positive.

Soyons fiers de notre territoire et heureux d'y vivre !

Franck REYNIER

Président de Montélimar-Agglomération
Maire de Montélimar

VOTRE ANNÉE 2019

Lors des Voeux de l'Agglo le 14 janvier, le Président Franck Reynier et les élus de Montélimar-Agglomération ont présenté les grandes actions de l'année.



DÉVELOPPEMENT ÉCONOMIQUE

- > **Création d'un hôtel d'entreprises** sur la zone d'activités de La Coucourde pour encourager les implantations.
- > **Recherche de foncier** pour créer de nouveaux parcs d'activités afin de répondre à la forte demande d'implantations d'entreprises.



- > **Soutien au commerce de proximité** avec le Fisac (déjà 17 entreprises aidées dans leur investissement) et lancement d'un Fisac « centre-ville » lié au programme national Action Cœur de ville pour Montélimar.
- > Poursuite des **actions d'accueil de la Maison de l'Economie** en faveur des porteurs de projet.
- > Volonté de créer la **gare TGV** Montélimar Provence pour garantir l'accès aux TGV de manière durable pour les habitants et bénéficier d'un levier de développement indispensable pour tout le territoire.

EMPLOI

- > **3 rendez-vous** : Forum des Jobs saisonniers, Forum de l'Alternance, de l'Apprentissage et de la Formation, Forum de l'Emploi.



PATRIMOINE

- > **Le théâtre réhabilité.**



ENVIRONNEMENT

- > Poursuite du programme de **travaux d'assainissement** : renouvellement, extensions du réseau collectif sur de nombreuses communes, création de bassins d'orage sur 2 communes pour une meilleure gestion des volumes d'eaux usées lors d'épisodes pluvieux intenses. 12 communes seront concernées par ces travaux, pour un investissement supérieur à 2,3 millions d'euros.
- > **Encourager le tri des déchets** : Extension en novembre des consignes de tri des emballages plastiques, poursuite du déploiement des points de collecte pour le verre, le papier et les cartons, généralisation de la collecte du polystyrène à toutes les déchetteries, mise en place de déchetteries mobiles en lien avec le SYPP.

FISCALITÉ

- > **Pas d'augmentation** des taux intercommunaux, malgré la baisse des aides de l'Etat.



AGRICULTURE

- > Projet de création d'une **pépinière d'entreprises agricoles**.
- > Poursuite des **actions d'accueil de la Maison de l'Agriculture** en faveur des porteurs de projet.



SPORT-LOISIRS

- > **La base de loisirs réaménagée.**
- > **Un boulodrome** à Saint Gervais sur Roubion.
- > Poursuite des **aménagements de la Véloroute Voie Verte.**



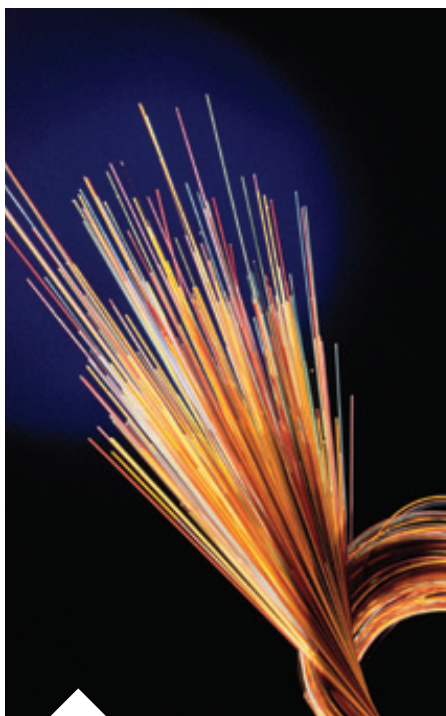
ANIMATION

- > **Montélimar-Agglo Festival** (Patrick Bruel, Vegedream, Dadju, Feder et Ofenbach).
- > **Itinérance[s]**, les rencontres culturelles.



CULTURE

- > **Prolongement de l'exposition Boncompain** au Musée d'Art contemporain jusqu'au 21 avril 2019.
- > **Soutien aux festivals** de l'Écrit à l'écran, les Cafés littéraires à Montélimar, ZeFestival à Marsanne.



AMÉNAGEMENT DU TERRITOIRE

- > **Création du SCOT** « Syndicat mixte Rhône Provence Baronnies »
- > **Mise en place du PLUI** (Programme Local d'Urbanisme intercommunal).

FAMILLE

- > **Un nouvel accueil de loisirs** à Châteauneuf du Rhône, le Kid'o' Château,
- > **Un nouveau lieu pour la Ludothèque** moderne, aux normes, agrandi, quartier Pracomtal et acquisition d'un ludobus qui permettra à toutes les communes de disposer de ce service.



FIBRE OPTIQUE

- > Poursuite du **déploiement sur le territoire.**

TRANSPORT

- > Poursuite de la **mise aux normes des quais de bus** du réseau Montélibus pour les personnes en situation de handicap.



ENTREPRISE DU TERRITOIRE



PÉPINIÈRES JACQUET

Installées à Châteauneuf du Rhône depuis janvier 2018, sur le bord de la N7, les pépinières proposent un large choix de plantes ornementales et vivaces, avec une approche du métier très spécifique. Adrien Coffignier est le responsable jardinerie de Jacquet Montélimar. Il nous présente la démarche de l'entreprise.

Une entreprise familiale en développement

Créée en 1970 à Saint-Péray, l'enseigne, aujourd'hui dirigée par Frédéric JACQUET, compte 22 collaborateurs et s'adresse aux particuliers et aux professionnels (paysagistes et collectivités, BTP, piscinistes). Ce pépiniériste producteur (arbres, arbustes...) cultive 80 hectares, sur trois aires de productions (Saint-Péray, Touloud et Livron). Trois hectares sont dédiés à de la culture hors sol, 1,5 hectares sont couverts notamment avec une serre de 5000 m², équipée de panneaux photovoltaïques. La production de plantes est ainsi locale à 80% (le reste étant des plantes méditerranéennes de négoce). Les végétaux élevés sur le territoire sont parfaitement adaptés à la météo locale particulière (Mistral, vent du Nord, été sec, terre calcaire...), ce qui permet d'assurer une bonne santé et un bon développement chez le client.

« Les pépinières Jacquet se sont engagées dans une production éco-responsable, respectueuse de l'environnement. »

Un site de vente à Châteauneuf du Rhône

La clientèle se situe sur le grand quart Sud Est (Régions AURA et PACA, Bourgogne Franche Comté et Occitanie). Depuis janvier 2018, deux employés travaillent sur le site de Châteauneuf du Rhône, sur une superficie de 4000 m². L'entreprise a souhaité ainsi, pour poursuivre sa croissance, bénéficier de la proximité et du dynamisme de la zone sud de Montélimar. La sortie d'autoroute proche est également un atout logistique.

Passionnés, en mode culture raisonnée

Les pépinières Jacquet se sont engagées dans une production éco-responsable, respectueuse de l'environnement. Les plants grandissent avec de l'engrais naturel. L'entreprise est titulaire de divers labels : le Label Plante bleue*, Fleur de France, qui garantit l'origine des plantes ou encore réseau HPF (Horticulteurs Pépiniéristes de France) qui certifie qu'au moins 70% des plantes vendues sont produites par le pépiniériste. Le tri des déchets (pots de fleurs...), le recyclage des déchets verts transformés en paillage et la gestion de la consommation en eau viennent compléter la démarche et l'engagement de l'enseigne Jacquet.

* Label national de référence des horticulteurs et pépiniéristes Français engagés dans une démarche de production respectueuse de l'environnement.

Artisan du végétal, proximité et conseils

Arbustes, arbres, vivaces, palmiers, bambous, graminés, fruitiers, grimpantes... le choix est vaste. Soucieux de la qualité de production, les pépiniéristes sont attachés à prodiguer de nombreux conseils, sur place, lors de l'achat, mais aussi lors de visites de jardins, afin d'optimiser les expositions et l'agencement des plantes. Chaque année, 5 à 6 nouvelles variétés de végétaux sont produites pour diversifier les productions. Diversification qui passe aussi par la location de plantes pour les mariages, les événements...



Adrien Coffignier

L'ÉCO EN BREF



UN HÔTEL DES ENTREPRISES À LA COUCOURDE

Montélimar-Agglomération investit pour aider les jeunes entreprises à s'implanter et à se développer en construisant, sur la zone d'activités économiques de Mirgalland, 4 ateliers de 120m² chacun. Sur une parcelle de 1960 m², les jeunes entreprises/artisans pourront profiter des locaux aux loyers avantageux, sur une durée limitée (de 1 à 4 ans). Une connexion à la fibre optique est prévue. Un investissement de l'Agglo à hauteur de 484 800 euros TTC pour favoriser l'émergence et la pérennité de nouvelles implantations.



ATELIERS AGRICOLES DE CO-CONSTRUCTION

Une cinquantaine de personnes étaient réunies à Marsanne, en décembre, à l'invitation de la Maison de l'Agriculture pour des ateliers de Co-Construction sur le thème « Enjeux agricoles locaux : quels projets et quels outils mettre en place sur le territoire ». Montélimar-Agglomération a pour objectif d'engager, avec les acteurs du territoire, une stratégie de développement de projets exemplaires et innovants et de favoriser la création d'entreprises nouvelles au bénéfice de l'économie agricole.



FISAC : UNE AIDE PRÉCIEUSE POUR LES PROJETS DES ARTISANS ET COMMERÇANTS

Le Fonds d'Intervention pour les Services, l'Artisanat et le Commerce soutient sur 25 communes le développement et le maintien de l'activité dans les villages (hors Montélimar). Depuis 2017, ce sont 17 entreprises qui ont été aidées. Cinq nouveaux bénéficiaires :

RESTAURANT LE MAS DE BERIANNE – LES TOURETTES

Mme et M. VINSON

> 3 606€ d'aide pour changer les menuiseries et aménager un espace d'accueil. Créé en 2010, le restaurant compte 35 couverts à l'intérieur et 35 en terrasse.



MENUISERIE CRESTON – LA COUCOURDE – Mme et M. CRESTON

> 6 750€ d'aide pour l'achat d'un véhicule utilitaire neuf.

L'entreprise familiale de 3 personnes a été créée en 2000.



RESTAURANT « L'AUTHENTIQUE » – SAINT MARCEL LES SAUZET

M. et Mme CARUSO

> 6 750€ d'aide pour la réalisation d'une pergola climatique permettant de doubler le nombre de couverts toute l'année et passer ainsi de 20 à 40.



ASTIC DECOR – LA COUCOURDE – M. Gabriel ASTIC

> 6 750€ d'aide pour l'achat d'un camion benne, pour augmenter la capacité de transport de matériel.

ELECTRICITE GENERALE – LA COUCOURDE – M. MAZZON

> 3705€ d'aide pour l'achat d'un véhicule utilitaire électrique zéro émission.

Maison de l'Économie

Quartier Saint Martin à Montélimar

Tél. 04 75 53 17 36 - i.carone@montelimar-agglo.fr



RENDEZ-VOUS ÉCONOMIQUE

RENCONTRE AVEC LES ACTEURS DE LA CROISSANCE DU TERRITOIRE

A l'invitation de Franck Reynier et des élus de l'Agglo, 370 acteurs du développement économique se sont retrouvés le 14 décembre au Palais des Congrès pour un moment d'échange et une présentation de quelques grands projets. C'est un moment privilégié qui est proposé chaque année aux entrepreneurs pour échanger sur la situation économique et mettre en avant celles et ceux qui créent de la croissance et de l'emploi au bénéfice du territoire et de ses habitants.

DYNAMISME ET PROJETS

Le Président de l'Agglo, Franck Reynier, a souhaité remercier les acteurs locaux qui investissent et rappeler que l'Agglomération est reconnue au niveau national pour son dynamisme :

- Montélimar, une des zones les plus dynamiques de la Région Auvergne Rhône Alpes en terme d'emplois, avec Lyon, Chambéry et Aubenas, selon un rapport de l'INSEE.
- un des lieux où il fait bon entreprendre (L'Express)
- Montélimar, 2^{ème} pôle commercial de la Drôme

Cette année, c'est le projet de réaménagement de l'aire d'autoroute Autogrill et de la nouvelle boutique des nougatiers qui a fait l'objet d'une présentation lors de la rencontre.

L'Aire de Montélimar est la plus grande aire d'Europe avec un poids économique important : 180 personnes y travaillent, 25 millions de véhicules y transitent chaque année. Le Président de l'Agglo a par ailleurs fait la demande de la rebaptiser «Aire de Montélimar Territoire du Nougat».

L'entreprise Autogrill va procéder sur l'aire à la construction de deux nouveaux bâtiments à l'est et à l'ouest et à la refonte totale des concepts de restauration et services .

Parmi les créations, le *Bistrot Montélimar Allan* sera une véritable vitrine des savoir-faire du territoire en proposant des produits locaux. L'entreprise a d'ores et déjà annoncé qu'elle se rapprochera de la Maison de l'Économie et de la Maison de l'Agriculture pour créer des contacts avec les producteurs locaux.



LE NOUGAT, AMBASSADEUR DU TERRITOIRE

Le projet de réaménagement de l'aire va mettre à l'honneur la spécialité dont la notoriété est mondiale avec une boutique repensée. Le Groupement d'Intérêt Économique InterNougat, à l'initiative de ce projet qui verra le jour en juillet 2019, a annoncé, par le biais de son Président François Roelens, que les quantités vendues devraient doubler, avec près de 240 tonnes de nougat.

L'AGRICULTURE, ACTEUR ESSENTIEL DU TERRITOIRE

La Présidente de la Chambre d'Agriculture de la Drôme, Anne-Claire Vial, a indiqué que le volet agricole avait toute sa place sur l'Agglo. Quatre des premiers semenciers internationaux sont présents sur le territoire. De plus le nombre d'agriculteurs augmente et le nombre d'ouvriers agricoles croît de 2% par an.

La Présidente de la CCA a relevé l'excellente relation avec l'Agglo : son attractivité économique incite de jeunes agriculteurs à s'installer et permet le maintien de l'activité de ceux déjà en place.



FORUM DES JOBS SAISONNIERS

> Mercredi 13 février 2019

La nouvelle édition du Forum des Jobs Saisonniers

va se dérouler au Palais des Congrès et sera ouvert au public de 9h à 17h. L'entrée est gratuite. Sur place les postulants à un emploi pourront rencontrer les entreprises concernées par la saisonnalité :

- agriculture, arboriculture, hôtellerie, restauration, service à la personne, nettoyage, commerce, logistique, agro-alimentaire, animation et agences d'intérim.

En 2018, **63 entreprises** ont participé. Elles ont proposé au total **1122 offres** d'emploi.

Ce premier Forum de l'année sera complété par le Forum de l'Alternance, l'Apprentissage et de la Formation le mercredi 15 mai 2019 ainsi que le Forum de l'emploi en fin d'année.





26 000 scolaires par an bénéficient du Centre Aquatique Aloha pour apprendre à nager ou se perfectionner. Des bus sont mis à disposition par l'Agglo pour les écoles élémentaires de ses communes. Collégiens et lycéens sont également des usagers du site, tout comme les accueils de loisirs, les clubs de natation, les associations et les particuliers. Ce sont ainsi 145 000 personnes qui utilisent le Centre Aquatique Aloha chaque année.

30 000 ENTRÉES EN 2018 SOYEZ ENCORE PLUS NOMBREUX EN 2019 !

Avec sa salle de 115 places, le cinéma intercommunal Les Templiers, a passé le cap des 30000 entrées annuelles en 2018. Rejoignez les spectateurs, habitués, occasionnels, scolaires et partenaires, pour des séances de cinéma et des rencontres autour des films.

Une salle confortable, une programmation originale, des programmations pour toute la famille. Retrouvez les horaires et les séances sur www.montelimar-agglo.fr



Les Templiers - Place du Temple - Montélimar - 04 75 01 73 77

LES ÉLUS ONT VOTÉ (EXTRAIT DES DÉLIBÉRATIONS)

ÉCONOMIE

- Création d'un Hôtel d'entreprises à La Coucourde

FAMILLE

- Projet de Ludothèque mobile

CULTURE

- Accès à la collection permanente du Musée d'Art Contemporain Saint Martin

SPORT

- Construction d'un boulodrome

AMÉNAGEMENT DU TERRITOIRE

- Approbation de la révision du Plan Local d'Urbanisme de La Bâtie Rolland

DÉVELOPPEMENT DURABLE

- Rapport d'activités de Montélimar-Agglomération en la matière



LE MAG À... ROCHEFORT EN VALDAINE



Superficie : 12,8 km²
Population : 357 habitants | Habitants : Rochefortoise, Rochefortois

Niché au cœur de la vallée de la Valdaine, le village de Rochefort-en-Valdaine invite au calme et à la tranquillité. Des habitants participent à la vie locale au sein du village notamment grâce à la réalisation de décorations écologiques que l'on a pu admirer en décembre, créées pour les fêtes de Noël. Propice à la sérénité, son écrin boisé, patrimoine préservé, accueille les passionnés de nature et randonnées. Par exemple, en empruntant le chemin du Bachat, au cœur du village, une promenade vers la découverte de la chapelle Sainte Blaise du XIV^e et du château du XII^e siècle vous attend. Le château propose tout au long de l'année des concerts et expositions.



Grâce à sa position sur une crête rocheuse, le château de Rochefort domine la plaine et permet d'admirer les montagnes ardéchoises mais aussi les Préalpes. Rochefort est aussi le passage incontournable des férus de cyclisme en route vers le Colombier. La fontaine d'eau potable située devant l'école leur permet de se désaltérer avant l'ascension des lacets du Col du Colombier, au cœur d'un paysage méditerranéen ponctué par des éoliennes, installées sur la crête de la montagne.



LES SERVICES DE L'AGGLO À ROCHEFORT EN VALDAINE

Les habitants de Rochefort-en-Valdaine bénéficient, comme les autres habitants des 25 autres communes, d'un accès aux services de l'Agglo. D'autres avantages ne sont pas détaillés ici (Opération façades, permanences pour le logement et l'assainissement non collectif...), ils sont consultables sur www.montelimar-agglo.fr

Déchets : 4 points de collecte éco-tri : Hameau le Colombier, chemin de Rocoule, Les Durands et le village.

Déchèterie la plus proche : déchèterie des Constantinis à Montboucher (12 minutes)

Assainissement : 2 stations d'épuration dont une station pour le village à filtres plantés de roseaux et dimensionnée pour 150 EH. Cette station en remplacement de l'ancienne a été inaugurée en décembre 2015. Une station d'épuration pour le hameau du Colombier dimensionnée à 160 EH est un peu plus ancienne.

Transport : service de desserte scolaire dédié dans le cadre du Regroupement Pédagogique Intercommunal (RPI) avec Portes en Valdaine et La Touche (écoles primaires et maternelles uniquement).

Transport à la demande : TAD 35 et TAD 31 pour le secteur du Hameau du Colombier. Infos sur www.montelibus.fr.

Lignes de transport (service commercial et scolaire) : n°35 et n°31 : pour le secteur du Colombier. Infos sur www.montelibus.fr.

Accueils de loisirs les plus proches : Kid'o'Allan ou Kid'o Montboucher.

Culture : en 2018, concert Off du Montélimar-Agglo Festival et expo photo au Château dans le cadre d'Itinérance[s].

OXYGÈNE À...

MARSANNE



« LES FILEUSES » RANDONNÉE N°27



9,5km



3h15

Niveau : facile
Dénivelé : 300m

Départ : Place Emile Loubet au centre du village puis suivre la route de Mirmande

Quittez la route de Mirmande dans la première épingle pour emprunter un large chemin jusqu'à la maison des chasseurs, repère inmanquable en cette période hivernale où la bonne odeur de cheminée vous inviterait presque au coin du feu. Vous êtes sur « le chemin des fileuses », qui tient son nom des jeunes fileuses de la soie des magnaneries (ver à soie) qui se rendaient aux moulins de Mirmande sur ce chemin durant le 17^{ème} et 18^{ème} siècle.

L'ascension vers le Col de la Grande Limite débute. C'est parti pour près de 3/4 d'heure de montée au cœur de la forêt, à fouler les feuilles qui tapissent le sol. Le Col de la Grande Limite sépare la Provence et le Dauphiné, c'est également la limite entre Marsanne et Mirmande. À la sortie des bois, vous arriverez au parc accrobranche *La Forêt de Robin*, qui fait tant d'émules aux beaux jours. Nombreux sont ceux qui s'élancent sur les tyroliennes et gravissent les différents parcours.

À quelques minutes, ce sont les immenses et majestueuses éoliennes que vous pourrez admirer, vous serez à leurs pieds... Le parc éolien, qui accueille des entraînements de mushing (engin tracté par des chiens de traîneau), au printemps et en été, laisse place à une plantation appelée « le Serre »; de cèdres de l'Atlas et de nombreuses autres essences de résineux. Installés dans vos maisons pour célébrer Noël, les sapins sont magnifiques aussi dans leur milieu naturel. Tournez les pages du panneau pédagogique et laissez libre cours à votre imagination : land art, tableaux éphémères, constructions de huttes... Autant d'activités ludiques et pédagogiques en famille.

Enfin, près des ruines de Saint Félix et de la table d'orientation, la vue sur la plaine de la Valdaine, le vieux village de Marsanne, les montagnes de l'Ardèche et du Vercors, est à couper le souffle !



PRATIQUE

Téléchargez cette fiche rando sur
www.montelimar-tourisme.fr

Disponible aussi au Bureau d'Information Touristique de Marsanne qui rouvrira ses portes le 4 avril.

ACCUEIL PETITE ENFANCE ZOOM SUR LA CRÈCHE DE LA LAUPIE

La structure multi-accueil « Terre câline » propose aux familles 30 places pour les enfants de l'Agglo, de 2 mois et demi à 6 ans.

11 personnes travaillent au bien-être des petits pensionnaires, avec un secteur des bébés et un autre des moyens-grands. Comme dans les 9 autres crèches de l'Agglo, au-delà d'un simple temps de garde, c'est tout un dispositif d'éveil et d'épanouissement des enfants qui est mis en place. Présentation.

Le personnel de la crèche a un objectif commun : développer et entretenir la confiance chez les enfants, l'estime de soi, la communication avec les adultes et les autres enfants. C'est un accompagnement vers l'autonomie qui est réalisé, en laissant l'enfant découvrir et faire seul. Deux techniques sont particulièrement mises en place à La Laupie : l'expérimentation « Parler bambin », en lien avec le Centre National de la Recherche Scientifique (CNRS) et l'Agence Nationale des Solidarités Actives (ANSA) et un espace « Snoezelen ».



PARLER BAMBIN, OU COMMENT DÉVELOPPER LES RELATIONS INTERPERSONNELLES

La crèche de La Laupie a eu la chance d'être tirée au sort pour faire partie des 100 crèches en France qui expérimentent ce programme national lancé en 2016. L'objectif est de donner à l'enfant l'envie et le plaisir de communiquer, d'éveiller au langage et améliorer les interactions quotidiennes entre enfants et adultes. Les agents de « Terre câline » répondent aux questions du CNRS, en charge de l'évaluation du programme, et accueillent la psychologue qui rencontre les enfants dans le cadre de la recherche. Le procédé se fait en lien étroit avec les familles. Les premiers résultats montrent des enfants plus sereins avec une communication enrichie.



SNOEZELLEN, OU LE COCON SENSORIEL DU BIEN ÊTRE

Le snoezelen (des mots néerlandais : snuffelen « sentir » et doezelen « somnoler) est une stimulation multi-sensorielle, une pratique visant à éveiller la personne stimulée, dans une ambiance sécurisante. Concrètement, une pièce est aménagée avec un mur d'eau où le bruit des bulles est apprécié par les petits, parfois de la musique est diffusée, des lumières de couleur apparaissent sur les murs. Par tous petits groupes, les enfants sont accompagnés dans cette découverte des sens, où toutes les conditions sont réunies pour se sentir bien, se détendre, récupérer. Tranquillement l'enfant s'écoute, analyse et comprend ses émotions.





ACCUEIL DE LOISIRS KID'O'ROUGE UNE DES 11 STRUCTURES D'ACCUEIL DE L'AGGLO

Ce sont en moyenne 150 enfants, de 3 à 17 ans, qui fréquentent le Kid'o'Rouge durant les vacances et profitent du riche programme d'activités ludiques et éducatives proposé.

Le mercredi :

Le Kid'o'Rouge fonctionne le mercredi toute la journée. Les enfants sont accueillis de 7h30 à 18h30 par une équipe d'animation professionnelle. Des activités artistiques, manuelles, sportives, de relaxation et de citoyenneté sont planifiées sur chaque trimestre autour de projets innovants. Certaines sorties exceptionnelles sont organisées : cinéma, paintball, trottinette électrique, escalade...

Pendant les vacances scolaires :

Le Kid'o'Rouge est ouvert pendant les petites vacances (excepté Noël) pour tous les secteurs et uniquement pour le secteur jeun's (ados) l'été. Les enfants sont accueillis de 7h30 à 18h30. Des projets ludiques et innovants sont proposés sur chaque période. Des sorties sur des établissements de loisirs (laser game, escape game, karting...) et à la piscine sont organisées sur ces périodes. Durant les vacances d'hiver et les vacances d'été, des formules des chantiers éducatifs et camps sont mises en place sur le secteur jeun's. Une semaine de travail sur des chantiers (peinture, réparations...) leur permet de toucher une somme d'argent qui finance une partie de leur séjour. Les destinations 2019 seront : Val d'Allos (camps ski) en février et Courchevel (camps sport-nature) en juillet.

LES 10 AUTRES STRUCTURES KIDO :

Kid'o'Allan, Kid'o'Cléon, Kid'o'Montboucher, Kid'o'Sauzet, Kid'o'Savasse, Les Saulcioux et à Montélimar Kid'o'Bleu, Kid'o'Jaune, Kid'o'Vert et Kid'o'Ludo

RENSEIGNEMENTS ET INSCRIPTIONS

KID'O'ROUGE

Rue Etienne Marcel - MONTELMAR

Tél : 04 75 90 65 16 - e-mail : kidorouge@montelimar-agglo.fr

www.montelimar-agglo.fr

ORGANISATEURS DE « TOUS ENFANTS DE LA RÉPUBLIQUE »

L'édition 2018 a été une réussite réunissant plus de 250 participants. Les jeunes ont alterné entre des matchs de futsal et des stands pédagogiques tenus par des associations et institutions (SOS racisme, LICRA, pompiers, sécurité routière, lutte contre l'homophobie...). En soirée un challenge inter-entreprises a réuni 10 sociétés autour d'un tournoi de futsal. La soirée a permis de financer un stage équitation pour des jeunes de l'agglomération.

L'édition 2019 se déroulera le **mercredi 17 avril 2019** et sera la dixième édition.

TRIBUNES

Les textes des tribunes sont mis en page tels quels, ils n'engagent que la responsabilité de leurs auteurs.



TRIBUNE DE LA MAJORITÉ

UNE VISION COMMUNE POUR L'AVENIR DU TERRITOIRE

Notre territoire est en forte croissance. Sa vitalité économique est reconnue par les médias nationaux et se traduit par une augmentation de notre population et une quantité d'offres d'emplois sans précédent.

C'est une juste récompense de nos efforts. Car sans emploi, pas de dynamisme, pas de cadre de vie agréable. C'est aussi une motivation supplémentaire pour continuer à alimenter ce développement sans précédent.

Pour cela, nous avons collectivement construit un projet de territoire destiné à adapter notre agglomération aux différents défis et enjeux qui se présentent à nous.

Les Maires et les équipes municipales ont participé activement, et continuent à le faire, à la mise en place de ce projet.

Par des actions concrètes, une vision qui dépasse le seul cadre de nos communes respectives, nous démontrons notre capacité à nous écouter, et à accepter de porter des réponses qui soient le plus largement partagées, au nom et au service de nos administrés.

Travailler ensemble c'est écouter, puis c'est décider et c'est ensuite porter solidairement les choix faits pour notre collectivité.

C'est avoir le sens des responsabilités et le respect des engagements pris auprès de nos administrés.

C'est aussi démontrer que s'engager dans la vie politique, c'est affirmer que l'intérêt général n'est pas l'addition d'intérêts individuels et qu'il dépasse nos préoccupations personnelles.

C'est cette vision commune qui nous guide au quotidien, pour porter l'avenir de notre territoire, pour le transformer en le préparant aux défis de demain.

TRIBUNE DE L'OPPOSITION

Ô TEMPS, SUSPEND TON (EN)VOL

Finalement le combat des habitants, des commerçants et des élus de l'opposition, ainsi que l'avis négatif du commissaire enquêteur et du préfet ont contraint le président de l'Agglo à renoncer à l'Envol, maxi-zone commerciale imaginée au nord de Montélimar. Bonne nouvelle, pour le commerce et pour le centre-ville.

Des terres promises au béton pourront être rendues à l'agriculture. Bonne nouvelle car nous perdons l'équivalent d'un département en France tous les

5 ans. Ce renoncement est donc bon pour l'économie, l'emploi, l'alimentation, la santé, la planète. Un seul et gros bémol, cette erreur de Reynier va nous coûter au moins 1,3 million d'euros.

Le gouvernement et la SNCF ont abandonné la gare TGV d'Allan. Bonne nouvelle, là aussi pour les terres agricoles. Formons le vœu que les 5 millions d'investissement gelés servent notre territoire à énergie positive pour

- Faire des économies d'énergie
- Supprimer les passoires thermiques et l'habitat indigne
- Favoriser les mobilités douces

C'est bon pour le pouvoir d'achat, l'économie, l'emploi, la santé, la pollution, la planète. Pas besoin de croire au père Noël pour vous souhaiter une bonne année 2019 pour notre territoire plein d'énergies positives.

Régis QUANQUIN, Serge CHASTAN, Catherine COUTARD, Johann MATTI, Annie MAZET

TRIBUNE DE L'OPPOSITION DE DROITE

POLITIQUE DES COPAINS ET AUTOCRATIE

L'agglo devait permettre une meilleure gestion du territoire, en réalisant de substantielles économies.

Le constat est accablant pour l'équipe de Franck Reynier, tant pour les finances, que l'utilité :

- abandon du projet l'envol avec plusieurs millions d'euros de dédommagement,
- 2 millions d'euros pour un boulodrome à St Gervais sur Roubion,
- pas d'école à Saulce, malgré la demande du Maire,

A l'évidence, la distribution de notre argent se fait pour les copains, sans l'équité et l'équilibre des territoires.

Nous demandons un véritable débat démocratique pour enrayer les dépenses inutiles et favoriser les investissements de bon sens.

Le groupe d'opposition de droite
A Csikel, A Biret, R Rosello

Montélimar
MAC Saint-Martin

PROLONGATION

**JUSQU'AU
21 AVRIL
2019**



de **Renoir**

Regard sur
une donation

Boncompain
et les grands
maîtres

à **Picasso**

Braque | Dufy | Picasso | Renoir | Chagall
Rouault | Cézanne | Manet | Bonnard

LA CULTURE, PARTOUT, POUR TOUS... LA CULTURE EN CHIFFRES



MUSÉE D'ART CONTEMPORAIN SAINT-MARTIN

- > Depuis 2008, les expositions estivales s'y succèdent. César, Marc Chagall, Joan Miró, Cathelin ou encore Ben ont été mis à l'honneur. Depuis 2017, le MAC s'associe au Château des Adhémar pour proposer en commun une exposition d'envergure.
- > En 2018, le MAC Saint-Martin a reçu la donation exceptionnelle de Pierre Boncompain. L'exposition qui lui a été dédiée et qui a ravi plus de 36 000 visiteurs, a tout naturellement mis à l'honneur les trésors de la donation : Picasso, Renoir, Chagall, Braque, Bonnard, Dufy... 138 œuvres de 20 artistes, dont 63 de Pierre Boncompain, 12 lithographies et dessins de Pierre Bonnard, 9 dessins de Raoul Dufy, 26 estampes ou dessins de Pablo Picasso... Une collection d'une valeur de 1 787 000 euros.



CINÉMA ART ET ESSAI LES TEMPLIERS

- > La salle de cinéma peut accueillir 115 personnes et propose de la projection numérique, de la 3D. Environ 22 séances et 5 films tout public sont diffusés par semaine et en moyenne une trentaine de séances scolaires (tous niveaux) par mois. 30 000 entrées annuelles environ.



CONSERVATOIRE MUSIQUE ET THÉÂTRE

- > Classé en 2009 « à rayonnement intercommunal » par le Ministère de la Culture et de la Communication, le Conservatoire est passé de 459 élèves en 2007 à 720 en 2018. Au delà des cours, une large programmation est offerte au grand public (concerts, conférences, stages, rencontres d'artistes...). L'établissement compte 37 enseignants, dont 5 en milieu scolaire qui interviennent auprès de 4 128 écoliers.



MÉDIATHÈQUE INTERCOMMUNALE

> Le lieu a fêté ses 30 ans d'existence en 2018. 154 000 documents y sont disponibles : CD, livres, revues, DVD, journaux... 8 150 personnes sont abonnées, pour pouvoir emprunter les documents. La consultation peut s'effectuer également sur place par tout le monde. 250 000 personnes côtoient ce lieu incontournable chaque année, notamment pour assister aux nombreuses animations qui y sont proposées.



SERVICE DES ARCHIVES

> Riches de trésors remontant au XII^e siècle, les Archives municipales et communautaires de Montélimar collectent, classent, communiquent et conservent 2,5 km linéaires de documents. Des actions de médiation et de valorisation permettent de découvrir des archives remarquables qui placent Montélimar comme un haut lieu d'histoire et de patrimoine.



AUDITORIUM MICHEL PETRUCCIANI

> L'Auditorium Michel Petrucciani est une salle de spectacles de 430 places, ouverte en février 2000. Chaque saison, 23 à 24 spectacles sont programmés : théâtre, musique, cirque, danse... 6 spectacles sont réservés aux scolaires et touchent environ 3500 élèves.



PALAIS DES CONGRÈS CHARLES AZNAVOUR

> Inauguré en septembre 2013, l'établissement a conquis un large public en proposant, grâce à sa modularité, un large choix de spectacles, dont des ballets, des humoristes, des concerts, des salons, des congrès. 238 événements ont été organisés en 2018.



ÉVÉNEMENTIEL

> Itinérance[s] : les rencontres culturelles, offrent de nombreuses dates sur le territoire au mois de mars.
> Montélimar-Agglo Festival : entre les In's au stade Tropenas et les Off's dans les communes, le festival est le rendez-vous estival incontournable de l'été.



SOUTIEN AUX FESTIVALS

> De l'Écrit à l'Écran à Montélimar
> Les Cafés littéraires à Montélimar
> Ze Festival à Marsanne
> Les Tréteaux du Théâtre Le Fenouillet à Saint Gervais

LE THÉÂTRE INTERCOMMUNAL DE MONTÉLIMAR

> 454 places permettront de profiter de la programmation une fois la réhabilitation terminée.

CONTACT

Tél : 04 75 92 09 98 - service.culturel@montelimar-agglo.fr

PRATIQUE

Abonnez-vous à la newsletter culturelle : www.montelimaragglo.fr/vie-quotidienne/actualites/inscrivezvous-la-newsletterculturelle

AUDITORIUM MICHEL PETRUCCIANI

Place du Temple - Montélimar

SPECTACLES À 20H30

Tarif : plein 22€ / réduit 18€ / abonnés 16€ / moins de 18 ans 11€. Réservations au 04 75 54 35 73 et sur www.montelimar-agglo.fr.



Mardi 5 mars

LoDka

Théâtre clownesque par le Collectif Semianyki



Samedi 23 mars

Ada/Ava

Manual Cinema / Arts visuels. Itinérance[s] 2019



Samedi 9 mars

Lalala

Anne Niepold, accordéon, et le Quatuor Alfama. Itinérance[s] 2019



Mardi 2 avril

Inspirations

Romain Leleu, trompette, et l'Ensemble Convergences



Samedi 16 mars

On ne voyait que le bonheur

Grégoire Delacourt / Théâtre. Itinérance[s] 2019



Vendredi 12 avril

Monsieur de Pourceaugnac

Molière & Lully / Comédie-Ballet

CINÉMA LES TEMPLIERS

Place du Temple - Montélimar - 04 75 01 73 77

Pendant les vacances scolaires, chaque après-midi, deux films d'animation pour les enfants, parmi un choix de neuf films, pour tous les âges ! C'est également la troisième édition du Festival Télérama enfants. Au programme les meilleurs films d'animation de l'année écoulée, et quelques avant-première. 3€50 pour toute la famille. Plein tarif 6€, tarif réduit 5 €, moins de 14 ans 4€ Programme complet sur www.montelimar-agglo.fr



Mercredi 20 février à 14h00

Atelier autour du film Parvana

Une enfant afghane contrainte, après la mort de son père, de se travestir en garçon pour aider sa famille. Benoît Letendre, intervenant en cinéma, animera un petit atelier à l'issue de la projection du film. À partir de 10 ans.



Mardi 26 février à 14h00

**Ciné-concert
Pat et Mat déménagent**

Avec le pianiste Cyrille Aaufaure.
Durée : 40 min.
À partir de 3 ans.

EXPOSITION DONATION PIERRE BONCOMPAIN



L'exposition de la donation de Pierre Boncompain est prolongée jusqu'au 21 avril 2019 au Musée d'art contemporain uniquement.

Cette donation exceptionnelle permettra au musée de présenter de façon permanente une partie de ses collections. Lors des prochaines expositions deux salles seront réservées pour la présentation des œuvres de Pierre Boncompain et d'artistes majeurs tels Picasso, Braque, Bonnard ou Goya.



PROLONGATION

JUSQU'AU
21 AVRIL
2019

Montélimar
MAC Saint-Martin

de Renoir

Regard sur
une donation

à Picasso

Braucher | Dufy | Picasso | Renoir | Chagall
Rouault | Cézanne | Manet | Bonnard

Boncompain
et les grands
maîtres

Plus d'info
Téléchargez l'appli et Scannez-moi

HORAIRES (jusqu'au 21 avril)

Tous les jours (sauf le mardi): 10h-12h30 / 14h-18h

TARIF (en basse saison)

4€ en tarif plein, 2€ en tarif réduit.
Gratuit pour les moins de 18 ans

ITINÉRANCE[S], LES RENCONTRES CULTURELLES

> Du vendredi 8
au dimanche 31 mars

La neuvième édition vous propose 35 rendez-vous, pour tous les âges et pour tous les goûts, sur le territoire de Montélimar-Agglomération. Les enfants pourront s'initier à l'art de l'enluminure ou de la sigillographie, s'évader avec des animations et des spectacles ou bien découvrir l'univers de la création cinématographique. Et, pour toute la famille, des spectacles et des conférences sur la musique et sur l'Art, que ce soit à l'Auditorium Michel Petrucciani de Montélimar ou dans les salles et églises des autres communes. Au programme musiques actuelles, du Monde, jazz, chanson, classique, théâtre contemporain ... A vos agendas.



Dimanche 10 mars à 17H00

« À la Folie » Théâtre

de Marie-Françoise Egret
Entrée payante sur réservation
au 04 75 53 84 74.

Théâtre / Le Fenouillet

Saint-Gervais-sur-Roubion

Mercredi 13 mars

à 11h00

« Youpiks »

Théâtre marionnettes

Pour les moins de 3 ans. Durée
45mn. 15h30 pour les plus de 3 ans
Durée 50mn. Entrée gratuite sur
réservation au 04 75 54 35 73.

Médiathèque **Montélimar**

à 14h00

Atelier création de sceaux

De 8 à 12 ans. Gratuit sur
réservation au
04 75 54 35 73.

Maison de l'Agriculture

Cléon d'Andran

Vendredi 15 mars à 20h30

Mohamed Abozekry trio

Jazz oriental

Entrée gratuite sur réservation au
04 75 54 35 73.

Centre culturel **Saulce-sur-Rhône**

Samedi 16 mars à 10h00

Atelier enluminures

De 8 à 12 ans. Gratuit sur réservation
au 04 75 54 35 73.

Salle de l'ancienne cantine **Savasse**

à 20h30

**« On ne voyait que
le bonheur »**

De Grégoire Delacourt.

Entrée payante sur réservation
au 04 75 54 35 73.

Auditorium Michel Petrucciani

Montélimar

à 20h00

**Les Giboulées de
Marsanne ZAMM**

ZAMM. Entrée payante sur
réservation au 06 79 90 80 60.

Salle des Buis **Marsanne**

Dimanche 17 mars à 15h00

Boum Boum Cosmos

Théâtre marionnettes

Durée 45mn. En famille à partir de 3
ans. Entrée gratuite sur réservation
au 04 75 54 35 73.

Salle des Fêtes **La Laupie**

Mardi 19 mars à 20h30

M'Bisha trio Jazz

Entrée gratuite sur réservation au
04 75 54 35 73.

Tintamarre Conservatoire

Montélimar

à 09h00

Atelier création de sceaux

Réservé aux élèves.

IME Château Milan **Montélimar**

Mercredi 20 mars à 16h00

Atelier enluminures enfants

De 8 à 12 ans / gratuit sur
réservation au 04 75 54 35 73.

Salle des fêtes **Bonlieu-sur-Roubion**

Vendredi 22 mars à 20h30

Alkabaya Chanson

Entrée gratuite sur réservation
au 04 75 54 35 73.

Salle Rodet **Charols**

Samedi 23 mars à 14h00

« Corso cosmique »

2 ateliers. Défilé à 16h. À partir de
8 ans. Sur réservation au 04 75 54 35 73.

Bibliothèque **Marsanne**

à 14h00

**Atelier enluminures
adultes**

À partir de 18 ans.

Sur réservation au 04 75 54 35 73.

Salle du donjon du Château

Rochefort-en-Valdaine

à 20h30

« Ada Ava »

Manual Cinema / Arts visuels

Entrée payante sur réservation au
04 75 54 35 73.

Auditorium Michel Petrucciani

Montélimar

Vendredi 8 mars

à 18h30

**Conférence de
Pierre Boncompain**

Entrée gratuite sur réservation au
04 75 54 35 73.

Ancône

à 20h30

Hervé Salamone 9tet Jazz

Entrée gratuite sur réservation au
04 75 54 35 73.

Espace culturel **Allan**

« À la Folie » Théâtre

de Marie-Françoise Egret

Entrée payante sur réservation
au 04 75 53 84 74.

Le Fenouillet

Saint-Gervais-sur-Roubion

Samedi 9 mars à 10h00

**Conférence sur les
Enluminures**

Entrée gratuite sur réservation
au 04 75 54 35 73.

Médiathèque **Montélimar**

à 11h00

**Conférence de
Pierre Boncompain**

Entrée gratuite sur réservation au
04 75 54 35 73.

Médiathèque **Châteauneuf-du-Rhône**

à 20h30

« Lalala »

Entrée payante sur réservation
au 04 75 54 35 73.

Auditorium Michel Petrucciani

Montélimar

Dimanche 24 mars à 17h00
« Hausmusik » Classique
 Entrée gratuite sur réservation
 au 04 75 54 35 73.
 Église **Montboucher-sur-Jabron**

Lundi 25 mars
« Le Voyageur immobile »
 Séances scolaires et tout public.
 Entrée gratuite.
 La Caravane ensorcelée **Sauzet**

Mardi 26 mars
« Le Voyageur immobile »
 Séances scolaires et tout public.
 Entrée gratuite.
 La Caravane ensorcelée
Les Tourrettes

Mercredi 27 mars
« Le Voyageur immobile »
 Séances tout public. Entrée gratuite.
 La Caravane ensorcelée **Puygiron**

à 10h00
Atelier enluminures enfants
 De 8 à 12 ans. Gratuit sur
 réservation au 04 75 54 35 73.
 Salle des fêtes **Espeluche**

à 14h, 15h, 16h et 17h
« Ouscrapo panoramique »
Jeu spectacle. Entrée gratuite sur
 réservation au 04 75 54 35 73.
 Salles des Fêtes **Roynac**

à 14h00
Atelier création de sceaux
 Durée 2h. De 8 à 12 ans. Gratuit sur
 réservation au 04 75 54 35 73.
 Bibliothèque **La Coucourde**

Jeudi 28 mars
« Le Voyageur immobile »
 Séances scolaires et tout public
 Entrée gratuite.
 La Caravane ensorcelée
Châteauneuf-du-Rhône

à 20h00
Conférence Hervé Salamone
 Entrée gratuite sur réservation
 au 04 75 54 35 73.
 Tintamarre Conservatoire
Montélimar

Vendredi 29 mars
« Le Voyageur immobile »
 Séances scolaires et tout public.
 Entrée gratuite.
 La Caravane ensorcelée **Ancône**

à 20h30
Kyab Yul Sa
Musiques du Monde
 Entrée gratuite sur réservation au
 04 75 54 35 73.
 Église **La Touche**

à 15h00
Samedi 30 mars
**Balade artistique le long
 du Roubion**
 Durée 2h. Gratuit sur réservation
 au 04 75 54 35 73.
 Parking entrée village **Manas**

à 20h30
Création conservatoire
 Entrée gratuite sur réservation
 au 04 75 54 35 73.
 Auditorium Michel Petrucciani
Montélimar

Dimanche 31 mars à 17h00
La Complet Mandingue
Fanfare de rue. Gratuit.
Saint-Marcel les Sauzet

INFOS PRATIQUES

La plupart des activités sont accessibles gratuitement mais sur réservation à un numéro unique, au 04 75 54 35 73.

Pour les spectacles dont l'entrée est payante, les réservations se font aux numéros indiqués sur le programme.

Itinérance[s] est organisé par l'ensemble des établissements culturels de l'Agglo - Conservatoire Musiques et Théâtre, Médiathèque, Cinéma Les Templiers, Auditorium Michel Petrucciani, Musée d'art contemporain, Archives et Patrimoine - et en compagnonnage avec deux associations du territoire, ZAMM et le Théâtre Le Fenouillet.



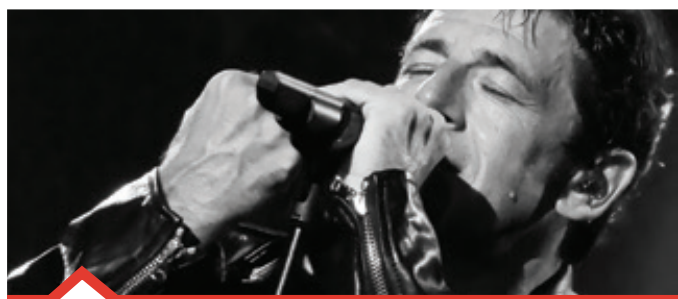
MONTÉLIMAR-AGGLO FESTIVAL 2019



> le jeudi 4 Juillet

FEDER & OFENBACH

Une soirée électro avec les meilleurs DJ's du moment.



> le vendredi 5 Juillet

PATRICK BRUEL

Un nouvel album et toujours les tubes incontournables.



> le samedi 6 Juillet

DADJU & VEGEDREAM

Le « Gentleman 2.0 » et le chanteur de « Ramenez la coupe à la maison ».

BILLETTERIE

Points de vente habituels

Pour les 16-25 ans bénéficiaires du Pass'Réunion, profitez d'une remise pouvant aller jusqu'à 30€ sur une place de concert achetée. Pour cela, il vous suffit d'envoyer une copie de la carte Pass'Réunion et d'une pièce d'identité à : communication.ideehall@gmail.com.

LA BASE DE LOISIRS POUMON VERT DU TERRITOIRE



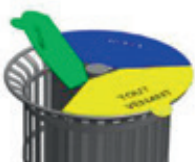
La réhabilitation de la base de loisirs va mettre à l'honneur le volet écologique de protection et de mise en valeur de la faune et de la flore du site afin de permettre aux familles de se promener dans un cadre très naturel, avec des activités pour tous.

Un chantier qui préserve la nature

Castors, reptiles, amphibiens, cygnes, chauve-souris, canards... la base de loisirs héberge une faune nombreuse qui sera protégée tout au long des travaux. Des filets et des passages protégés empêchent les animaux de circuler au milieu des engins. Des blocs cailloux ont été disposés pour servir de refuge. Trois roselières vont être créées, avec près de 60 000 roseaux plantés. Ces espaces humides naturels pourront servir au volet pédagogique que la base de loisirs va également proposer. Différents panneaux explicatifs seront installés sur tout le site.

Du mobilier remplacé et complété

Les vieux sanitaires vont être détruits au profit de sanitaires accessibles aux personnes à mobilité réduite. Le réseau d'assainissement a été renforcé et raccordé au réseau collectif. Pour les cyclistes, des abris vélo et des racks vont être implantés. Les bancs, tables, douches et fontaines vont être remplacés par du



mobilier plus esthétique et plus fonctionnel. Les parkings intérieurs vont être détruits pour être remis en herbe. Un grand parking va être aménagé à l'entrée. Les cheminements vont être créés en clapissette. Seule une voie en bitume permettra aux véhicules d'entretien d'accéder au site et aux PMR de se rendre à la plage.

Un lieu de loisirs pour les familles

Au niveau des activités, un disc golf 9 trous, un terrain de basket, un mini-golf, une structure de fitness, un aménagement pour la course à pied, une aire de jeux pour enfants raviront les usagers. Les pêcheurs pourront pratiquer leur passion sur les bords du plan d'eau. La zone de baignade va être redessinée en pente douce jusqu'à une ligne d'eau avec 1m50 de profondeur. Un tapis amovible sera disponible pour les PMR.

AGENDA SPORT LOISIRS

> 13 et 14 avril 2019

10^{ème} CORIMA Drôme Provençale

Cyclosportive

Montélimar



> 19 mai 2019

Montélimar Agglo découverte à Marsanne

Découverte en randonnée pédestre gratuite, guidée et commentée du vieux village, de Fresneau et de St Félix. Ballade d'environ 1h30-2h en deux groupes, suivant le nombre de participants. RDV en mairie à 9h30, collation offerte par la municipalité, départ vers 10h avec un retour en mairie pour l'apéritif offert par l'Agglo.



FÉVRIER

**Prolongation
jusqu'au 21 avril**
Exposition
Donation Boncompain
Musée d'Art contemporain
Montélimar

Jusqu'au 28 février
de 12h à 19h Exposition
Peter HAUBRO
Du mardi au dimanche.
Espace chabrillan **Montélimar**

Vendredi 8 février
à 20h30 « Dossier non conforme »
Pièce de Théâtre, création de la Compagnie Via Nova. Tarif : adultes : 9€, 12-18 ans 6€, -12ans : gratuit. Au théâtre de la Servante. Espace culturel **Saulce-sur-Rhône**

Samedi 9 février
à 20h Soirée Dansante
De Savasse Gym. 06 82 41 47 08.
Salle des Fêtes **Savasse**

Dimanche 10 février
à 14h
Loto des écoles
Organisé par l'association des parents d'élèves.
Salle des Fêtes **Les tourrettes**
Loto de la Saint-Valentin
Organisé par le Foyer Rural, 8 parties, nombreux lots + tombola. 04 75 90 51 98.
Espace Rural d'Animation **Allan**

Loto
Organisé par le tennis.
Salle ERA **La Bâtie-Rolland**

Loto de la paroisse
Salle polyvalente
Châteauneuf du Rhône

de 14h à 18h
Loto de l'école Jeanne d'arc
Espace des Buis **Marsanne**

Vendredi 15 février
de 8h30 à 12h30 Don du sang
Salle polyvalente
Châteauneuf du Rhône

Samedi 16 février
de 19h30 à 3h Soirée de soutien à l'association « Les dures à cuire »
Avec avec Zoufris Maracas, Les Frères Parish, Les Tontons Flingeurs (DJ's). 15 € tarif normal, 10 € prix solidaire. Réservation/

contact : Informations :
http://dureacuire.com ou 06 95 81 55 14.
Espace des Buis **Marsanne**

à 20h Concours de Belote
Organisé par ACCA (Chasse).
Salle des Fêtes **Savasse**

Dimanche 17 février
à 18h Soirée lecture « On avait la jeunesse à soi... » 1914/1918 à 1936
Avec Anny Blaise Resnik et Brigitte Couston organisée par « Les amis du vieux marsanne », le comité de jumelage et les anciens combattant. Textes et extraits de carnets de guerre et de témoignages de la guerre de 1914-1918 Ouvert à tous. Entrée 8 €. Salle Justice de Paix en Mairie.

Marsanne

Vendredi 22 février
à partir de 19h30 Soirée repas suivi de jeux de société
Contact : Mme ANDEOL :
06 84 30 88 46
Salle des Fêtes Jean Amblard
St Gervais

Samedi 23 février
à 14h Concours de belote de l'UNRPA La joie de vivre
Renseignements : 04 75 50 17 53
Salle polyvalente du Dauphin
Sauzet

Spectacle musical « La paix retrouvée »
Textes et airs de l'époque au front ou dans les familles-Spectacle label « 2018 année européenne du patrimoine culturel » pour commémorer le centenaire de la fin de la 1^{ère} guerre. Durée : 1 h 15. Entrée libre, chapeau à la sortie au profit d'œuvres caritatives.
Espace des Buis **Marsanne**

Dimanche 24 février
à 14h30 Loto des années bonheur
Contact : Anne Marie Peyron
04 75 46 29 90.
Salle des fêtes **Portes en valdaine**

de 14h30 à 18h30 Thé dansant
Organisée par le Foyer Rural et animé par l'orchestre d'Amandine MUSICHINI. Tarif : 12€.
Tél. : 06 78 17 98 77 - 04 75 04 55 79.
Espace Rural d'Animation **Allan**

Dimanche 24 février
à 14h30 Loto des années bonheur
Contact : Anne Marie Peyron
04 75 46 29 90.
Salle des fêtes **Portes en valdaine**

Mardi 26 février
à 10h Tchatch Lectures
Renseignements : 04 75 50 17 53.
Médiathèque
Châteauneuf du Rhône

MARS

Vendredi 1^{er} mars
de 17h30 à 19h30 Journée PatchworkSoleil d'Automne
Renseignements : 04 75 50 17 53.
Salle des Fêtes **Savasse**

Samedi 2 mars
à 14h Pétanque challenge F. Plancher
Boulodrome **Poste Sauzet**

Dimanche 3 mars
à partir de 7h Vétathlon
Compétition officielle.
La touche

Matinée boudins
Organisée par l'ACCA.
Place de la mairie et cours de l'école **La Laupie**

à partir de 14h Loto association Coup de Patte
Contact : Mme BAUDON : 06 26 20 47 32
Salle des Fêtes Jean Amblard **St gervais**

Mardi 5 mars
après-midi Carnaval
Organisé par les Fêtes Castelneuvoises.
Châteauneuf du Rhône

Vendredi 8 mars
à 20h30 « Dom Juan ou le songe de Sganarelle »
Pièce de Théâtre, mise en scène Fabrice Merlo. Tarif : adultes : 9€, 12-18 ans 6€, -12ans : gratuit.
Au théâtre de la Servante.
Espace culturel **Saulce-sur-Rhône**

Du vendredi 8 au dimanche 31 mars
Itinérance[s], les rencontres culturelles
cf p22/23

Du vendredi 8 au dimanche 17 mars
Exposition Christelle LINK
Salle d'Honneur-Hôtel de Ville
Montélimar

Samedi 9 mars
de 9h à 17h « Sport au féminin en milieu rural »
Au menu, sport et zénitude avec yoga, danse, gym douce.
Au Dauphin (bas et haut) **Sauzet**

à xx Journée découverte de théâtre forum
Organisée par l'association « Rue du soleil ». Maison du Cartonnage. Contact/ Réservation : 06 62 27 36 68.
Marsanne

à 20h Soirée choucroute dansante
Organisée par le « Comité de jumelage », Réservation : 04 75 90 31 67 - 06 08 22 12 98.
Espace des Buis **Marsanne**

9 et 10 mars
Salon du bien-être AMKA
Tél. : 07 89 83 68 72.
Salle des Fêtes **Savasse**

Dimanche 10 mars
de 9h à 12h30 Stage « Yoga et mal de dos »
Proposé par So Zen Yoga.
Ouvert à tous. Renseignements : 04 75 52 26 64.
Salle de spectacle du CRA **Sauzet**

Vendredi 15 mars
à 18h Carmentran
RDV à la MJC. Montée aux Flambeaux à la place des Résistants pour le spectacle, puis repas Soupe au Lard. Réservation repas : 07 84 11 07 46.
cfmontboucher.animation@gmail.com
Montboucher sur Jabron

Du vendredi 15 au dimanche 31 mars
Exposition Michel RODDE
Espace chabrillan **Montélimar**

Samedi 16 mars
Tournoi de printemps interne
Ouvert aux visiteurs organisé par le tennis de table SLTTB.
Terrain de Tennis
Châteauneuf du Rhône

Loto du comité des fêtes
Salle des fêtes **Les Tourrettes**

à 14h30 Carnaval et procès de Carmentran
Entrée Libre. Tél. : 04 75 90 51 98.
Théâtre de Verduze **Allan**

à 18h Loto
Organisé par l'association APEL de Saint-Jean Baptiste. Contact : Romain PIGNET, tél. : 06 74 83 03 33.
Espace Rural d'Animation **Allan**

à 20h Les Giboulées de Marsanne
Organisées par ZAMM.
Soirée de musiques actuelles. Hip hop, Dub, Electro.
Espace des Buis **Marsanne**

Dimanche 17 mars au dimanche 21 avril (dimanches et jours fériés)

de 14h à 18h Exposition

Gratuit. Contact : Association ACROCH, tél. : 04 75 46 62 16.
Château **Rochefort en Valdaine**

Vendredi 22 mars à partir de 19h00

Loto de l'École

Contact : Mme MOULIN : tél. : 04 75 53 82 01.
Salle des Fêtes Jean Amblard
St gervais

Samedi 23 mars

à 20h La nuit de l'humour

Soirée du rire en collaboration avec la MJC Coluche. Tarif : adultes : 9€, 12-18 ans 6€, -12ans : gratuit.

Espace culturel **Saulce-sur-Rhône**

à xx Loto du comité des fêtes

Salle des fêtes **Les tourrettes**

à 20h30 Soirée danse

Organisée par Sauz'et danse. Tout public. Tél. : 06 52 06 93 91.
Salle polyvalente Le Dauphin
Sauzet

à 20h30

Spectacle de Bénédicte BOUSQUET

« d'école et moi »

Adultes : 12€ et -de 16 ans : 8€. Tél. : 04 75 90 51 98.
Espace Rural d'Animation **Allan**

Orchestre d'harmonie

En partenariat avec la municipalité. Par TONALITEIL (musique classique, variétés, jazz...)
Salle polyvalente
Châteauneuf du Rhône

Dimanche 24 mars

à 14h Loto

Organisé par UNRPA
Salle ERA **La Bâtie-Rolland**

Samedi 30 mars

à partir de 13h

Concours de belote

Organisé par le Club de l'âge d'or. Inscriptions à partir de 13h, début du concours à 14h30.

Salle polyvalente

Châteauneuf du Rhône

Samedi 30 et dimanche 31 mars

STAGE voix-Circle song et improvisation vocale avec Sophie CHARBIT

De l'association « LES GAZELLES ». Inscriptions/Contact/Renseignements : lesgazelles26@gmail.com. Tél. : 06 88 17 55 03.

www.sophiecharbit.com

Maison du Cartonnage
Marsanne

Dimanche 31 mars

à 14h Loto de l'école

organisé par USEP.

Salle des fêtes Bernard Vial
Espeluche

de 14h30 à 18h30 Thé dansant

Organisée animé par l'orchestre d'Amandine MUSICHINI.

Tarif : 12€. Renseignements : 06 78 17 98 77 - 04 75 04 55 79.
Espace Rural d'Animation **Allan**

AVRIL

Judi 4 avril

de 16h à 19h

Collecte de don du sang

Espace Rural d'Animation **Allan**

Du vendredi 5

au dimanche 21 avril

Présences photographiques

Festival de la photographie d'auteur.

Montélimar

Samedi 6 avril

à 20h Concert de musique traditionnelle argentine chayera

Quatuor vocal féminin. Contact/ Réservation : 04 75 90 31 67 ou 06 45 41 29 11. Entrée : 10 €.

Espace des Buis **Marsanne**

à partir de 9h Chasse aux Œufs

Organisée par le Sou des Écoles. Renseignements :

sou.montboucher@gmail.com
Espace de verdure

Montboucher sur Jabron

Dimanche 7 avril

à xx Vide grenier

Organisé par l'amicale manassonne dans les rues du village. Tarif 2 € le mètre.

Contact: Joël AROD, tél. : 04 75 90 10 32

Manas

de 10h à 18h30

Marche du vélo d'occasion

Organisé par le CYCLO CLUB. Dépôt le samedi 06 avril 2018.

Salle polyvalente

Châteauneuf du Rhône

Lundi 8 avril

de 9h à 17h Bus Santé

Dépistage de la rétinopathie diabétique. Renseignements et

RDV: CollectifSud, tél. : 04 75 85 17 36

bussante@collectifsud.fr.

Parking MJC

Montboucher sur Jabron

Vendredi 12 avril

à 18h Conférence

« Fouilles Archéologiques de la Villa du Palais »

Salle polyvalente

Châteauneuf du Rhône

à 20h Pétanque sociétaire

Boulodrome de la poste **Sauzet**

à 20h30 « La vérité

sur le cochon »

Pièce de Théâtre, par Bruno Martins. Tarif : adultes : 9€, 12-18 ans 6€, -12ans : gratuit.

Au théâtre de la Servante.

Espace culturel **Saulce-sur-Rhône**

Samedi 13 et dimanche 14 avril

Corima Drôme provençale
Cyclo sportive.
Montélimar

Samedi 13 et dimanche 14 avril

à xx Foire agricole

Le dimanche, foire dans tout le village, démonstrations de Jet quad, vide grenier, buvette, repas.

La Laupie

MÉDIATHÈQUE

16 Bd du Général de Gaulle - Montélimar - Renseignements: Tél. 04 75 92 22 62

Toutes les animations de la médiathèque sont gratuites et ouvertes à tous.

Horaires d'ouverture de la médiathèque :

Mardi : 10h-12h – 13h30-18h

Mercredi : 10h-12h – 13h30-19h

Judi : 12h30-18h

Vendredi : 13h30-19h

Samedi : 10h-12h – 13h30-18h

Ven. 8 février • CONFÉRENCE

« L'engagement »

Conférence populaire et soirée de lancement du projet « Regards Croisés », en présence de tous les partenaires. Animée par l'association R.U.E. du Soleil.

Dimanche 14 avril

de 8h30 à 16h00 Castel kid's printemps/été

Organisé par l'ALCEP.

Salle polyvalente

Châteauneuf du Rhône

à xx Journée Nature

et Jardins

Organisé par le Comité des fêtes.

Tél. : 06 33 77 09 36.

Place des Anciens combattants et parvis de la mairie **Savasse**

Samedi 20 et dimanche 21 avril

à partir de 13h30 (le samedi)

Finale à 16h (le dimanche)

Tournoi de foot national jeunes Davy Mandrin

Stade de foot

Châteauneuf du Rhône

toute la journée Pétanque : challenge Denis Exbrayat

Stade **Sauzet**

Samedi 27 avril

à 20h 40 ans du club Soirée dansante du Tennis

Salle polyvalente

Châteauneuf du Rhône

Samedi 27 et dimanche 28 avril

à xx Journées Métisses

organisées par ET LOUNDA.

Espace des Buis. Contact/ Réservation : 07 69 17 85 30

Espace des Buis

Marsanne

Ouvert à tous dans la limite des places disponibles. **À 18h.**

Ven. 15 février

• **CINÉ-CONFÉRENCE**

Le western Par Fabrice

Calzettoni, historien du cinéma, responsable pédagogique à l'Institut Lumière de Lyon. **À 18h30.**

Sam. 16 février • ATELIER

Dessin Pour les jeunes de 8 à 15 ans. Sur inscription. **De 14h à 16h**

Sam. 16 février • CONCERT

Bison ravi Les mots de Boris Vian... en rock ! **À 16h.**

Ven. 22 février

• **RENCONTRE DÉDICACE**
Kader Ferchich Présente son nouveau livre « Moi, soldat algérien de la guerre 14-18 », qui mêle la grande Histoire et l'écriture romanesque. **À 18h30.**

Ven. 8 mars • CINÉ-CONFÉRENCE

Buster Keaton L'homme le plus célèbre du monde dans les années 1930 avec son comparse Charlie Chaplin. Par Fabrice Calzетtoni, historien du cinéma, responsable pédagogique à l'Institut Lumière de Lyon. **À 18h30.**

Sam. 16 mars • PROJECTION

Fête du court métrage Programme de court-métrages jeune public à l'espace jeunesse. **À 10h30.** Programme de court-métrages tout public à l'espace musique & image. **À 16h.**

Sam. 16 mars • ATELIER

Dessin Avec Tony Labiat. Pour les 8 à 15 ans. Sur inscription. **De 14h à 16h**

Mer. 20 mars • ATELIER

Théâtre Forum 1^{er} d'un cycle d'ateliers de Théâtre Forum qui s'inscrivent dans le projet global « Regards Croisés », sur le thème de

l'engagement. Pour les 12 - 20 ans. Animé par l'association R.U.E du Soleil. **De 14h à 16h30**

Sam. 23 mars • ATELIER INTERGÉNÉRATIONNEL

Troc de savoirs En partenariat avec la maison des lycéens du lycée Alain Borne. Les aînés ont l'occasion d'apprendre des danses, et notamment la valse, à des plus jeunes. Venez partager vos savoirs ! Entrée libre, dès 12 ans. **De 14h30 à 17h**

Mer. 27 mars • ATELIER

Théâtre Forum Pour les 12 - 20 ans. Animé par l'association R.U.E du Soleil. **De 14h à 16h30**

Sam. 30 mars • ATELIER

Arduino Day Une merveille de carte électronique programmable ! Pour apprendre à débiter avec un kit arduino, s'en servir avec des passionnés. **De 10h à 18h**

Mer. 3 avril • ATELIER

Théâtre Forum Pour les 12 - 20 ans. Animé par l'association R.U.E du Soleil. **De 14h à 16h30**

Mer. 10 avril • ATELIER

Théâtre Forum Pour les 12 - 20 ans.

Animé par l'association R.U.E du Soleil. **De 14h à 16h30**

Sam. 13 avril • ATELIER

Dessin Avec Tony Labiat. Pour les 8 à 15 ans. Sur inscription. **De 14h à 16h**

Sam. 13 avril • CONCERT

Venim del Nord Trio Le spectacle réunit des chansons populaires et traditionnelles catalanes, et des chansons d'auteur comme Lluís Llach. **À 16h**

Mer. 17 avril • LECTURE

Le printemps Lecture à voix haute pour les enfants. **À 15h30**

LES BIBLIOTHÉCAIRES VOUS DONNENT RENDEZ-VOUS :**DUO D'HISTOIRES**

Des histoires à deux voix pour les enfants, dès 3 ans.

À 10h30 : Mercredi 6 février / Mercredi 6 mars / Mercredi 3 avril

BÉBÉ BOUQUINE

Histoires et comptines pour les tout-petits, de 0 à 3 ans, uniquement sur inscription.

À 10h30 : Mercredi 13 et samedi 16 février / Mercredi 20 et samedi 23 mars / Mercredi 10 et samedi 13 avril

LES P'TITES BOBINES

Projections pour les bambins de moins de 6 ans, sur grand écran.

À 10h30 : Samedi 15 décembre / Samedi 2 février / Jeudi 28 février / Samedi 6 avril

CLUB DE LECTURE ADOS

Découverte de nouvelles idées de lecture et partages de coups de cœurs, à partir de 12 ans.

À 17h : Mercredi 6 mars

LA PETITE LIBRAIRIE

Partages de coups de cœurs de lectures avec les bibliothécaires et les partenaires du livre.

À 17h, le dernier mercredi du mois : Mercredi 27 février / Mercredi 27 mars / Mercredi 24 avril

LE CAFÉ MUSIQUE

Partages de coups de cœurs musicaux avec les discothécaires.

À 10h30 : Samedi 9 février / Samedi 9 mars / Samedi 13 avril

VISITE DES RÉSERVES DE LIVRES ANCIENS**VISITE COMMENTÉE**

Présentation d'exemplaires remarquables du XV^e au XIX^e siècle. Par Chantal Brunel, bibliothécaire. Sur inscription.

À 10h15 : Samedi 23 février

CONSERVATOIRE

5 rue Bouverie - Montélimar

Auditions • MUSIQUE ET THÉÂTRE

Par les élèves du conservatoire. Les mardis à 20h00. Entrée libre. **12, 19 et 26 mars et 01 avril**

MARS**Concert • JAZZ**

Professeurs et élèves du conservatoire. Le Tintamarre, conservatoire, Montélimar. **Mercredi 13 mars à 19h**

AVRIL**Concert • MUSIQUES ACTUELLES**

Professeurs et élèves du conservatoire. Le Tintamarre, conservatoire, Montélimar. **Mercredi 3 avril à 19h**

La grande famille des percussions • CONFÉRENCE

Par Alexandre Cadic et Stéphane Pardon. Organisation / réservation : Université populaire de Montélimar tél. : 04 75 52 31 45. Le Tintamarre, conservatoire, Montélimar. **Jeudi 11 avril à 20h**

PALAIS DES CONGRÈS

Points de vente habituels et Office de tourisme Montélimar - Tél. : 04 75 010 020



Vendredi 8 février 2019
Noëlle Perna



Dimanche 10 février 2019
Arturo Brachetti



Samedi 23 février 2019
Michel Boujenah



Mardi 12 mars 2019
Tango Pasion



Mercredi 20 mars 2019
Lac des Cygnes



Vendredi 29 mars 2019
Sniper



Dimanche 31 mars 2019
I Muvrini



Mercredi 3 avril 2019
Best of Floyd



Vendredi 5 avril 2019
Celtic Legends

PALAIS DES CONGRÈS (suite)

Points de vente habituels et Office de tourisme Montélimar - Tél. : 04 75 010 020



Samedi 13 avril 2019
Francis Cabrel



Samedi 26 octobre 2019
Laura Laune



Lundi 25 novembre 2019
Roch Voisine



Samedi 14 décembre 2019
Véronique Dicaire



Samedi 27 avril 2019
Kev Adams



Mardi 19 novembre 2019
Ahmed Sylla



Mercredi 4 décembre 2019
Laurent Gerra



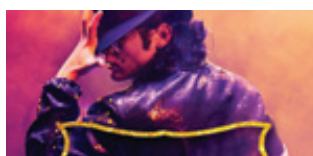
Samedi 17 décembre 2019
Boléro de Ravel



Mercredi 29 mai 2019
Roland Magdane



Vendredi 22 novembre 2019
Muriel Robin



Samedi 7 décembre 2019
Forever King of Pop



MONTÉLIMAR - AGGLOMÉRATION

Services

Tourisme

Logistique

Hôtellerie

Restauration

Commerce

...

FORUM DES JOBS SAISONNIERS

De 9h à 17h
au Palais des Congrès,
Montélimar

MERCREDI 13 FÉVRIER
2019

Informations : Maison de l'Économie 04 75 53 17 31
maisondeleconomie@montelimar-agglo.fr

montélimar
agglomération
montelimar-agglo.fr