

Aujourd'hui, le recyclage évolue pour vous permettre de trier encore plus dans le conteneur jaune. En plus des papiers, des cartonnettes et des briques alimentaires, vous pouvez désormais trier la **TOTALITÉ** de vos emballages en plastique et métal !

## TOUS LES EMBALLAGES EN PLASTIQUE

Toutes les bouteilles



Tous les flacons et bidons



Toutes les barquettes



Tous les pots, boîtes et tubes



NOUVEAU

Tous les sacs et sachets



Tous les films



## TOUS LES EMBALLAGES EN MÉTAL

Toutes les bouteilles et canettes



Toutes les conserves et barquettes



Tous les bouchons, capsules, couvercles



Tous les petits emballages métalliques



NOUVEAU

Et + d'emballages recyclés, c'est + de matières à réutiliser !



pull polaire

cintre

banc

équipements automobiles

films plastiques

vélo

machine à laver

CHEZ VOUS, TOUS  
LES EMBALLAGES  
SE TRIENT

# Simplification du geste de tri :

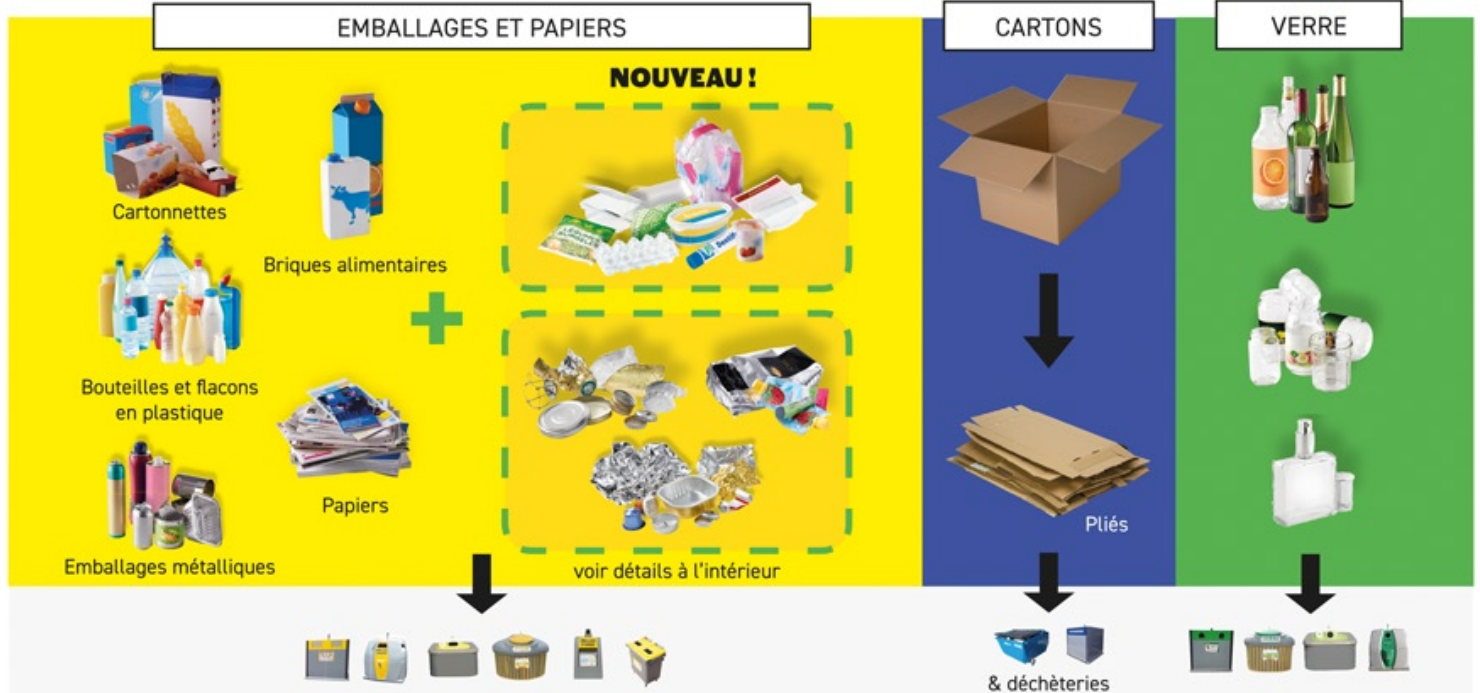
Tous vos emballages se trient !

NOUVEAU  
MÉMO-TRI

EMBALLAGES ET PAPIERS

CARTONS

VERRE



Votre collectivité s'engage avec CITEO pour le tri et le recyclage.

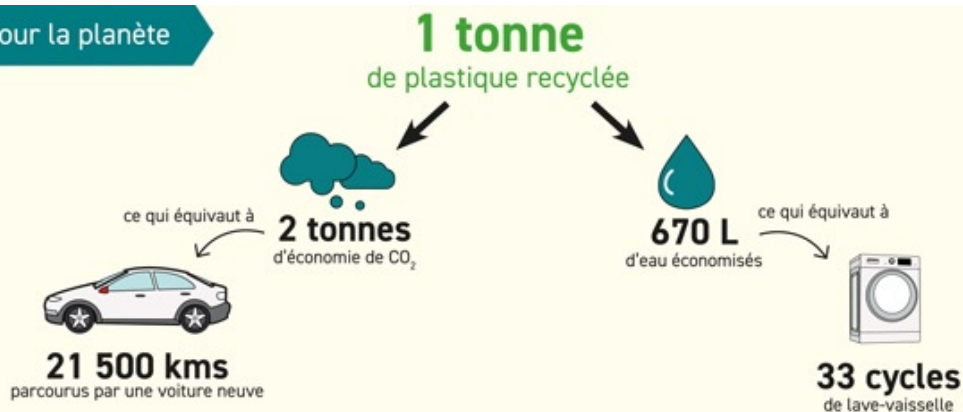
Un doute, une question sur le tri ?  
[www.montelimar-agglo.fr](http://www.montelimar-agglo.fr)



montelimar  
agglomération



Un vrai + pour la planète



Les bons gestes :

- 1** Déposer vos emballages en vrac dans le conteneur (pas dans un sac)
- 2** Ne pas imbriquer les emballages
- 3** Inutile de laver les contenants, il suffit de bien les vider



Plus d'infos sur [www.consignesdetri.fr](http://www.consignesdetri.fr).  
Téléchargez l'application «Guide du Tri» sur l'App Store, Google Play ou Windows Store.