

En milieu naturel



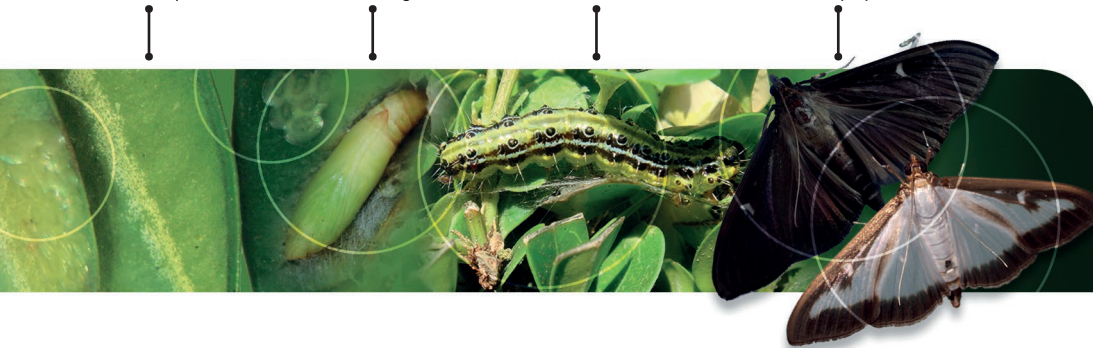
En milieu naturel, aucune solution n'a encore été trouvée pour le moment.

La Pyrale, originaire d'Asie, est une espèce invasive et dévastatrice du fait de l'absence de prédateur ou de régulateur naturel.

La Pyrale ne s'attaque qu'aux Buis, de toutes variétés.

Connaître et reconnaître la Pyrale

À l'état de ponte À l'état de chrysalide À l'état de chenille À l'état de papillon (2 sortes)



Les chenilles apparaissent au mois de mars. Après 4 semaines elles tissent un cocon pendu par la queue. Les papillons adultes pondent sur la partie inférieure de la feuille.

Ce cycle se reproduit 2 à 3 fois par an. Une femelle pond jusqu'à 1200 œufs. Le papillon vit entre 12 et 20 jours.

Pyrale du Buis



Protégez vos buis et lutez contre la pyrale avec des gestes simples

Quand et comment agir ?

Les périodes sont données à titre indicatif et peuvent varier en fonction des températures. Pour les espaces verts aménagés, la combinaison des méthodes de lutte qui vous sont présentés dans cette plaquette permet de réguler la pyrale du buis tout en réduisant les dégâts sur vos arbustes.

Combiner les stratégies de lutte pour une meilleure protection

Hiver

• • • Mars • • • Avril • • • Mai • • • Juin • • • • • • • Juillet • • • • • • • Août • • • • • • • Septembre • • • • • • • Octobre • • • • •



Vol des papillons



Vol des papillons



Vol des papillons



En fin d'hiver, dès que les chenilles s'alimentent



et/ou 8 jours après la fin du 2ème vol



et/ou Fin août



Période de piègeage des papillons mâles. Pose des pièges avec leurs diffuseurs de phéromone



Nov : Démontage des pièges



Pose de nichoirs favorisant la nidification des mésanges. Les mésanges sont citées et observées comme prédateur de la pyrale du buis

Traitement du feuillage



Observez vos buis pour repérer les premières attaques. Traitez au Bacillus thuringiensis pour que les chenilles ingurgitent les feuilles traitées. Efficacité de traitement de 8 à 10j.

À renouveler à chaque apparition de chenilles. Les attaques peuvent débuter plus tôt en fonction des températures. Par précaution, traiter à rythme régulier (toutes les trois semaines environ).



Piègeage



Des pièges sont commercialisés avec des diffuseurs de phéromones pour attirer les mâles. 100 pièges par ha.



Prédateur



Posez des nichoirs à mésange pour favoriser leur nidification : 32 mm de diamètre. 20 nichoirs/ha